



CHAMBRE ECONOMIQUE
MULTIPROFESSIONNELLE
—— Saint-Barthélemy ——

CATALOGUE DE FORMATIONS 2026







EDITO



Au cœur des dynamiques économiques de Saint-Barthélemy, la Chambre Économique Multiprofessionnelle (CEM) continue d'affirmer son rôle central auprès des acteurs socio-professionnels de l'île. Son action quotidienne, déjà largement reconnue, s'étend aujourd'hui bien au-delà de l'accompagnement économique traditionnel.

En tant que centre de formation, la CEM poursuit en effet son objectif de proposer des dispositifs adaptés aux besoins du territoire. La mise en place de la Validation des Acquis de l'Expérience (VAE) ainsi que des bilans de compétences constitue un soutien essentiel pour les professionnels souhaitant évoluer ou renforcer leurs qualifications.

Consciente également des enjeux liés à l'avenir des jeunes Saint-Barth, la CEM a lancé le Forum des Métiers et de l'Apprentissage, un événement destiné à guider les lycéens et futurs apprentis dans leurs choix d'orientation. D'autres projets sont déjà en préparation afin de poursuivre cette dynamique.

L'année 2026 s'annonce par ailleurs riche en nouvelles initiatives. La CEM prévoit de développer plus d'ateliers ouverts à tous, permettant de découvrir des domaines d'activité variés tels que la couture, le jardinage, l'électricité ou encore la plomberie. Une manière d'encourager la polyvalence, l'apprentissage et la découverte de vocations.

L'ensemble des collaborateurs de la CEM réaffirme ainsi sa volonté de rester à l'écoute des besoins du territoire et de poursuivre un dialogue constructif avec ses acteurs, dans l'objectif commun d'un développement durable et harmonieux de Saint-Barthélemy.

Benvinda De Jesus Pereira Fonseca
Présidente de la Commission Formation



SALLES DE FORMATIONS DE LA CEM

Depuis 2024, la CEM dispose de 4 salles de formation adaptées aux besoins des participants. Afin de marquer son attachement à son territoire, la CEM a eu à cœur de les nommer selon la faune et la flore locale.

Les salles Mango, Tamarin et Pélican sont également disponibles à la location pour les socioprofessionnels et les associations. N'hésitez pas à contacter la CEM pour connaître les conditions tarifaires.

LA SALLE MANGO



Cette salle, située dans le bâtiment administratif de la CEM au Centre Elvina, possède une capacité d'accueil de 12 places assises et est munie d'un système de visioconférence.

LA SALLE TAMARIN

La salle la plus grande dont nous disposons, elle se situe dans le nouveau bâtiment aux Sables de St-Jean. Équipée de matériel de visio conférence, elle est dotée de tables et de chaises afin d'accueillir 17 participants. En configuration d'accueil sans table, nous pouvons accueillir 25 personnes.



LA SALLE PÉLICAN

Située dans le nouveau bâtiment aux Sables de St-Jean, cette salle permet d'accueillir 12 participants. En configuration d'accueil sans table, nous pouvons accueillir 20 personnes.

LA SALLE CORAIL

Cette salle plus confidentielle, située entre la salle Pélican et la salle Tamarin, est idéale pour recevoir un participant en tête-à-tête, pour un cours individuel en langue, un accompagnement VAE ou un bilan de compétence.



POLITIQUE D'ACCESSIBILITÉ POUR LES PORTEURS DE HANDICAP



La CEM a la volonté de rendre toutes ses formations accessibles aux personnes en situation de handicap. C'est pourquoi, elle dispose d'une référente handicap : Alexia Louis.

Tout futur stagiaire qui souhaite aménager une formation afin de la suivre sans encombre est invité à la contacter par courriel sur alexia.louis@cemstbarth.com ou par téléphone au **05.90.27.12.55**.

N'hésitez pas à nous indiquer les difficultés que vous rencontrez dues à votre handicap lors de votre inscription. Vous pourrez le mentionner dans la partie « Contraintes éventuelles de la formation » du formulaire de pré-inscription en ligne.

Un entretien sera alors proposé durant lequel nous pourrions déterminer ensemble avec les organismes concernés, les aménagements qui pourront être mis en place.

Les salles de formation dont dispose la CEM à Saint-Jean sont toutes accessibles aux personnes à mobilité réduite.



GRÂCE AUX FORMATIONS CEM

**GAGNEZ
EN EFFICACITÉ**

**ÉLARGISSEZ VOTRE
OFFRE DE PRESTATION**

**RENTREZ EN CONFORMITÉ
AVEC LES RÉGLEMENTATIONS**



**FIDÉLISEZ VOS
COLLABORATEURS**

**DÉVELOPPEZ VOS
COMPÉTENCES ET CELLES DE
VOS SALARIÉS**

**RÉORIENTEZ VOTRE
CARRIÈRE PROFESSIONNELLE**

DES FORMATIONS EN PRÉSENTIEL ET ADAPTÉES

La CEM propose un large choix de formations en présentiel et adaptées aux particularités de Saint-Barthélemy.

DES FORMATIONS EN VISIO CONFÉRENCE DANS PLUSIEURS SALLES ÉQUIPÉES

La CEM est équipée de 3 salles pouvant accueillir des formations en visio conférence. Le formateur est à distance mais les participants sont réunis afin de créer la cohésion de groupe toujours essentielle à une formation dynamique !



DU SUR-MESURE !

Parce que vos besoins sont uniques, la CEM vous propose également des formations personnalisées adaptées aux critères recherchés. Nous construisons ensemble votre solution de formation en fonction de vos besoins.

UN SUPPORT POUR LE PLAN DE DÉVELOPPEMENT DES COMPÉTENCES

En tant qu'employeur, vous avez l'obligation d'établir un plan de développement des compétences. Qu'elles soient obligatoires ou non, la CEM saura vous épauler afin d'établir un calendrier de formation qui conviendra aux obligations professionnelles de vos salariés.

Créé en 2010, le Centre de Formation de la CEM vous accompagne tout au long de votre parcours professionnel. Véritable investissement pour développer votre entreprise, la formation est la clé pour renforcer vos compétences, vous permettre de vous adapter aux évolutions techniques et ainsi proposer un service toujours plus qualitatif. Les formations de la CEM sont adaptées à notre environnement insulaire. Que vous soyez créateur d'entreprise, salarié, en reconversion professionnelle, ou simplement soucieux de développer votre entreprise ou vos compétences, vous trouverez la formation qui accompagnera votre projet.

EN 2025, LA CEM A EU LA CHANCE DE FORMER PLUS DE 1.000 STAGIAIRES AVEC PLUS DE 150 ACTIONS DE FORMATION CE QUI REPRÉSENTE UNE PERFORMANCE REMARQUABLE POUR NOTRE ÎLE.

QUELQUES CHIFFRES POUR 2025

TAUX DE SATISFACTION DES ACTIONS DE FORMATIONS : 98.5 %

TAUX DE SATISFACTION DES BILANS DE COMPÉTENCES : AUCUN BILAN RÉALISÉ EN 2025

TAUX DE RÉALISATION À 6 MOIS DES ENTRETIENS POST BILAN DE COMPÉTENCES : AUCUN BILAN RÉALISÉ EN 2025

TAUX DE SATISFACTION DES FORMATIONS EN SÉCURITÉ : 98.9 %

TAUX DE SATISFACTION DES FORMATIONS EN TRANSPORT : 97.3 %

TAUX DE SATISFACTION DES FORMATIONS EN BÂTIMENT : 99.2 %

TAUX DE SATISFACTION DES FORMATIONS EN IMMOBILIER : 100 %



Action de formation / Bilan de compétence
Depuis 2021, la CEM est certifiée Qualiopi



FINANCER SA FORMATION

Le financement de la formation dépend du statut du stagiaire. Dans chaque cas, il existe un ou plusieurs systèmes permettant de financer vos actions de formation. La CEM vous accompagne dans ces démarches !

POUR LES SALARIÉS DU PRIVÉ

Une des missions de l'Opérateur de Compétence (OPCO) est de permettre aux très petites et petites entreprises d'avoir accès à la formation professionnelle.

Depuis 2021, AKTO est le seul OPCO compétent sur Saint-Barthélemy. Pour en bénéficier, l'employeur doit être à jour de sa cotisation annuelle à la formation continue (cotisation sociale obligatoire).

CONDITIONS DE PRISE EN CHARGE*

Entreprise de – 11 salariés : 40 € par heure et par stagiaire dans la limite de 5 000 € par an.

Entreprise de 11 à 49 salariés : 40 € par heure et par stagiaire dans la limite de 7 000 € par an.

Entreprise de + 50 salariés : non éligible

**Conditions valables à date d'impression au 26/11/2025, susceptibles d'être mis à jour pour l'année 2026.*

POUR LES INDÉPENDANTS OU CONJOINTS COLLABORATEURS

En contrepartie de la contribution à la formation professionnelle (CFP) à laquelle vous êtes soumis, et qui est comprise dans vos cotisations sociales à la CPS, vous pouvez bénéficier, sous conditions, du financement total ou partiel de vos formations grâce au Fonds d'Assurance Formation (FAF).

Il en existe plusieurs, par secteur d'activité :

- FAFCEA pour les entreprises artisanales
- FIFPL pour les professions libérales
- FAF-PM pour les professions libérales médicales
- AFDAS pour les artistes auteurs
- VIVEA pour les exploitants agricoles
- OCAPIAT pour les professionnels de la pêche
- AGEFICE pour les entreprises commerciales, industrielles et de services

Le montant du financement des coûts de formation dépend du code NAF de chaque activité et des thèmes de formation retenus par les représentants de la profession.

Pour connaître les conditions de prise en charge financière de chaque FAF, rendez-vous sur leurs sites Internet respectifs.



CPF

Le Compte personnel de formation (CPF) permet à toute personne active, dès son entrée sur le marché du travail et jusqu'à la date à laquelle elle fait valoir l'ensemble de ses droits à la retraite, d'acquérir des droits à la formation, mobilisables tout au long de sa vie professionnelle. Il s'adresse à toute personne de 16 ans et plus.

Depuis le 1er janvier 2019, chaque actif (hors agents publics) dispose d'un Compte personnel de formation (CPF) crédité en euros et non plus en heures.

LES SALARIÉS

Depuis 2020, les salariés ayant effectué une durée de travail supérieure ou égale à la moitié de la durée légale ou conventionnelle du travail sur l'ensemble de l'année précédente ont acquis en moyenne 500 euros par an pour se former (plafonné à 5 000 euros).

LES TRAVAILLEURS INDÉPENDANTS

Le Compte personnel de formation (CPF), est alimenté en moyenne à hauteur de 500 euros par année de travail, dans la limite d'un plafond de 5 000 euros au titre des activités professionnelles accomplies l'année précédente. Avant 2019, le compte a été alimenté à hauteur de 360 euros au titre de 2018 (24 heures X 15 €). Lorsque le travailleur indépendant n'a pas exercé son activité au titre d'une année entière, ses droits CPF sont calculés au prorata du temps d'exercice de l'activité au cours de l'année.

Pour bénéficier d'une alimentation de son compte, le travailleur indépendant doit être à jour du paiement de la contribution à la formation professionnelle (CFP).

POUR QUELLES FORMATIONS ?

Toutes les formations ne sont pas finançables par le CPF. Elles sont éligibles uniquement dans les cas suivants :

- Une certification professionnelle enregistrée au répertoire national des certifications professionnelles (RNCP) ou au Répertoire Spécifique (RS)
- Les actions permettant de faire valider les acquis de l'expérience (VAE)
- Le bilan de compétences
- Les actions de formation dispensées aux créateurs ou repreneurs d'entreprises mentionnées ayant pour objet de réaliser leur projet de création ou de reprise d'entreprise et pérenniser l'activité de celle-ci
- La préparation de l'épreuve théorique du Code de la route et de l'épreuve pratique du permis de conduire des véhicules du groupe léger (permis B) et du groupe lourd

CERTAINES DE NOS FORMATIONS SONT ACCESSIBLES SUR LE CPF, PROFITEZ-EN !



Le centre de formation de la CEM vous accompagne pour vos demandes de financements :

AKTO

Les organismes de formations peuvent désormais faire la demande en ligne à la place de l'entreprise. La CEM a donc la possibilité de compléter partiellement la demande de financement à votre place. Vous recevrez un courriel afin de valider la saisie de la CEM. C'est ensuite AKTO qui traitera le dossier afin de l'accepter ou de le refuser.

FAF

Si vous rencontrez des difficultés lors de la demande auprès de votre FAF, n'hésitez pas à contacter le centre de formation de la CEM qui pourra vous aider à compléter le dossier. Attention, soyez vigilants car dans la majeure partie des cas, il faut effectuer la demande quelques semaines avant le début de la formation.

CPF

Toute personne active possède un compte personnel de formation. Il est impératif de créer son compte afin de connaître le montant cumulé. Vous devrez également créer votre identité numérique La Poste, indispensable à la sécurisation de votre espace. Si vous éprouvez des difficultés dans la création de votre compte, votre identité numérique ou dans la compréhension des formations proposées, vous pouvez contacter la CEM.



PLAN JEUNESSE DE LA CEM

La CEM continue l'accompagnement des jeunes du territoire dans leur orientation professionnelle. Pour cela, elle a d'ailleurs mis en place plusieurs dispositifs mobilisables par les élèves et leurs familles.

LES VISITES D'ENTREPRISES

Depuis 2023, la CEM a mis en place avec le collège Mireille Choisy, des visites d'entreprises pour les classes de 4ème. Les professeurs principaux font compléter un questionnaire aux élèves afin de recueillir les secteurs d'activités ou les métiers qui pourraient les intéresser. C'est la CEM qui contacte alors les entreprises afin d'organiser des visites d'entreprises dans les secteurs et professions qui ont été le plus plébiscités.

LES MINIS-STAGES

Pour aller plus loin dans la découverte d'un métier, la CEM s'appuie sur le dispositif créé par CCI France, le mini-stage. Il a été développé afin de réaliser des stages d'observation durant les périodes de vacances scolaires. Allant de 1 à 5 jours, l'élève peut découvrir les missions et les contraintes d'un métier en particulier ou d'un service composé de plusieurs métiers différents. Une convention lie toutes les parties (entreprise, élève, tuteur légal s'il est mineur, et la CEM) et doit être signée avant le début du stage.

Toute la procédure est disponible en scannant ce QR code :



SCANNEZ-MOI

L'ATELIER D'ORIENTATION

La CEM propose aux jeunes à partir de la fin de la classe de 4e, un atelier d'orientation sur 2h30. Au programme : entretien avec une conseillère, tests d'orientation, de personnalité et de centres d'intérêt. A l'issue, le jeune reçoit une synthèse avec des pistes d'orientation pour qu'il se concentre vers les établissements disposant des filières qui l'intéressent.

LE FORUM DES MÉTIERS

En partenariat avec le collège Mireille Choisy, il permet aux élèves de prendre connaissance des métiers présents sur l'île et d'échanger avec les professionnels venus les rencontrer. Ainsi, durant une matinée, ils ont accès à de nombreux intervenants de l'île qui se rendent disponibles pour leur expliquer en quoi consiste leur métier, leur faire des démonstrations mais également leur parler de leur parcours.



L'ACCOMPAGNEMENT À LA FORMATION EXTÉRIEURE

Le choix des études mène de façon quasi systématique au départ des enfants, accompagnés ou non de leurs familles.

C'est pourquoi la CEM est en train de développer des partenariats avec des établissements en métropole dans le but de pouvoir informer les familles de l'île sur les écoles susceptibles d'accueillir les élèves. Ainsi, la CEM choisit des cursus de qualité mais veille également que des hébergements et des référents soient mis à disposition spécifiquement pour les jeunes de l'île.

A l'avenir nous développerons les partenariats vers les autres territoires ultra-marins et à l'étranger, notamment au Canada.

Vous pouvez contacter le service formation de la CEM pour plus d'informations.

LA MISE EN PLACE DE L'OBSERVATOIRE DE LA JEUNESSE ET DE L'EMPLOI

Face au constat du départ chaque année de nombreux jeunes pour poursuivre leurs études, la CEM s'est penchée sur une question essentielle : combien d'entre eux reviennent sur l'île une fois diplômés, et avec quelles qualifications ?

Faute de données accessibles, il a été décidé de mettre en place un dispositif inédit de suivi des étudiants du territoire.

L'objectif est double. D'une part, garder un lien durable avec ces jeunes afin de suivre leur parcours académique. D'autre part, répondre à une problématique locale bien connue : la difficulté pour les entreprises de recruter du personnel, notamment en raison de la forte demande en logement.



UN OUTIL PRÉCIEUX POUR LES ENTREPRISES LOCALES

Ce suivi permettra aux professionnels de disposer plus facilement d'une main-d'œuvre qualifiée et immédiatement disponible. Le retour sur l'île d'un jeune diplômé constitue en effet une opportunité pour les entreprises, qui peuvent ainsi intégrer un collaborateur compétent, formé à l'extérieur, et disposant d'un attachement naturel au territoire.

UN SOUTIEN CONCRET POUR LES ÉTUDIANTS

Le dispositif est également conçu pour accompagner les étudiants eux-mêmes. Grâce à cette mise en réseau, ils pourront être orientés vers des stages, des emplois étudiants ou des opportunités professionnelles directement à Saint-Barthélemy. Une manière de faciliter leur insertion tout en encourageant leur retour sur l'île, où ils pourront retrouver un environnement familier et, éventuellement, décrocher un emploi durable.

UN OUTIL D'AIDE À LA DÉCISION POUR LES INSTANCES LOCALES

Enfin, ce suivi offrira aux institutions de Saint-Barthélemy une vision plus précise des filières choisies par les jeunes du territoire. Ces informations permettront d'orienter plus efficacement les partenariats, les actions de formation et les dispositifs d'aide financière, afin d'adapter l'offre locale aux besoins réels de la population étudiante et des professionnels.

LA GESTION PRÉVISIONNELLE DES EMPLOIS ET DES COMPÉTENCES - GPEC

A partir d'un diagnostic approfondi de la situation de l'emploi sur l'île et des besoins exprimés par les entreprises, la CEM a engagé une série d'actions concrètes visant à adapter les compétences des salariés aux réalités du marché local.

Pour établir une vision claire du terrain, la CEM a mené des enquêtes auprès des professionnels, distribué des questionnaires et organisé de nombreuses rencontres. Ces démarches ont permis de dresser une véritable cartographie des métiers en tension, des secteurs en croissance ou en ralentissement, ainsi que des difficultés de recrutement et du fort turn-over qui touchent certaines activités.

DES ACTIONS CIBLÉES POUR RENFORCER L'EMPLOI LOCAL

Grâce à la concertation menée avec les socio-professionnels, plusieurs pistes d'action ont été définies pour accompagner au mieux le développement économique du territoire. Parmi elles : une meilleure diffusion de l'offre de services d'AKTO auprès des entreprises, la création d'un club RH destiné à favoriser les échanges et les bonnes pratiques, ou encore un soutien accru au positionnement du CFA sur les métiers en tension.

Ces initiatives visent à mieux préparer l'avenir de l'emploi à Saint-Barthélemy en apportant des solutions concrètes aux entreprises comme aux salariés mais également aux jeunes.

La CEM continue de travailler sur des nouvelles actions afin de pérenniser le développement de son territoire.





LES LANGUES

Toujours à l'écoute des besoins de son territoire, la CEM a développé fin 2024 des cours de langues et continue d'enrichir son catalogue : anglais et français langue étrangère mais également portugais et espagnol.

Primordiale pour notre territoire touristique, le lancement de notre offre en anglais était prioritaire. Elle se décline en 2 formules détaillées ci-dessous :

POUR DÉBUTER

Avant de débuter la formation, vous devrez passer un test de positionnement.

Veillez à compléter les informations demandées avant de réaliser le test. Une fois celui-ci réalisé, nous reviendrons vers vous avec une proposition complète.



SCANNEZ-MOI

NOS OFFRES

2 offres sont disponibles afin de vous permettre de choisir ce qui correspond le mieux à vos attentes et à vos objectifs :

- Formation individuelle
- Formation collective de 5 participants de niveau similaire

	FORMATION INDIVIDUELLE	FORMATION COLLECTIVE DE 5 PARTICIPANTS
35 H	2.500 €	875 €
70H	4.800 €	1.350 €

Nous vous invitons à revenir vers nous par courriel avec le format que vous souhaitez. N'hésitez pas à consulter la fiche technique de cette formation sur le site internet de la CEM

www.cemstbarth.com

cela vous apportera un complément d'information.

FINIR PAR LA CERTIFICATION CLOE

En supplément, nous pouvons proposer la certification CLOE. Il s'agit d'une certification officielle et reconnue par l'Etat, composée d'une partie écrite (40-50 minutes), et d'une partie orale (15-20 minutes) en visioconférence avec un évaluateur. Cette prestation est facturée 90€, en supplément des frais de formation. Il s'agit d'une option, vous pouvez choisir de ne pas réaliser la certification CLOE à la fin de la formation. Attention, cette certification est obligatoire pour financer la formation avec votre Compte Personnel de Formation (CPF). Pour plus d'information sur la certification CLOE, vous pouvez scanner ce QRcode :



LES FINANCEMENTS

A TITRE PERSONNEL :

Le financement de la formation avec le Compte Personnel de Formation (CPF) est désormais disponible. Pour cela, il sera obligatoire de passer la certification CLOE. Lorsque le solde de votre CPF permet de financer totalement votre formation, il vous sera imposé un reste à charge d'environ 100€. Voici le lien pour demander le financement sur votre compte CPF :

AU NOM D'UNE ENTREPRISE :

Pour les entreprises de 1 à 49 salariés, il est possible de se faire financer partiellement ou totalement votre formation par l'Opérateur de Compétence (OPCO) unique de Saint-Barthélemy : AKTO. AKTO financera une prise en charge de 40€ par heure de formation et par participant, dans la limite de 5 000€ pour les entreprises de moins de 11 salariés et jusqu'à 7 000€ pour les entreprises de 11 à 49 salariés.



POUR LE CHEF D'ENTREPRISE :

Vous pouvez utiliser votre Fonds d'Assurance Formation (FAF) pour financer partiellement la formation. Le processus reste identique pour l'ensemble des cours de langues.

Si vous souhaitez obtenir un complément d'information, n'hésitez pas à nous contacter au

05.90.27.12.55 ou sur **formation@cemstbarth.com**



OBLIGATIONS POUR TOUTES ENTREPRISES AYANT DES SALARIÉS

DUERP

Document Unique d'Evaluation des Risques Professionnels, c'est LE document obligatoire dès l'embauche du premier salarié. L'employeur recense et évalue les risques présents dans l'entreprise, puis il consigne dans le DUERP le résultat de l'évaluation des risques pour la santé et la sécurité auxquels peuvent être exposés les salariés.



Ce document sera le premier qui vous sera demandé de fournir en cas d'accident du travail. Son absence ou son obsolescence sont passibles d'une amende. Pour les entreprises de plus de 11 salariés, il doit être réalisé au moins une fois par an.

VOUS POUVEZ CONSULTER LES OBJECTIFS DE NOTRE FORMATION PAGE 19

ÉQUIPIER DE PREMIÈRE INTERVENTION

L'article R4227-39 du Code du travail prévoit des exercices au cours desquels les travailleurs apprennent à reconnaître les caractéristiques du signal sonore d'alarme générale, à localiser et à utiliser les espaces d'attente sécurisés, et à exécuter les diverses manœuvres nécessaires. Ces exercices et essais périodiques ont lieu au moins tous les six mois.

L'article R4227-28 du Code du Travail stipule que l'employeur prend les mesures nécessaires pour que tout commencement d'incendie puisse être rapidement et efficacement combattu dans l'intérêt du sauvetage des travailleurs.

Ainsi, tout salarié devrait assister à une formation Équipier de Première Intervention.

VOUS POUVEZ CONSULTER LES OBJECTIFS DE NOTRE FORMATION PAGE 19



SYSTÈME DE SÉCURITÉ INCENDIE (SSI)

Pour les entreprises disposant d'un système de sécurité incendie dans leurs locaux, il est obligatoire de former le personnel désigné par l'employeur pour réagir en cas d'urgence.

VOUS POUVEZ CONSULTER LES OBJECTIFS DE NOTRE FORMATION PAGE 20

SAUVETEUR SECOURISME DU TRAVAIL (SST) / GESTES ET POSTURES

L'article L4221-1 du Code du Travail stipule que l'employeur prend les mesures nécessaires pour assurer la sécurité et protéger la santé physique et mentale des travailleurs, comprenant notamment les formations. Ainsi la formation SST, mais également la formation « Gestes et Postures » entrent dans le giron de cette obligation légale.

VOUS POUVEZ CONSULTER LES OBJECTIFS DE NOS FORMATIONS PAGE 20



COMITÉ SOCIAL ET ÉCONOMIQUE (CSE)

Obligatoire dans les entreprises de plus de 11 salariés, les membres du CSE ont pour tâche principale de garantir le respect des droits du personnel auprès de l'employeur. La formation obligatoire de ses membres est axée sur la santé et la sécurité pour toutes les entreprises et sur l'économie et la finance pour les entreprises de plus de 50 salariés.

VOUS POUVEZ CONSULTER LES OBJECTIFS DE NOS FORMATIONS PAGE 42

RÉFÉRENT EN ENTREPRISES SUR LES RISQUES NATURELS

Le décret 2023-333 du 3 mai 2023 relatif à la sensibilisation des travailleurs aux risques naturels majeurs en Guadeloupe, en Guyane, en Martinique, à Mayotte, à la Réunion, à Saint-Barthélemy [...] mentionne que le Code du Travail est ainsi modifié, notamment par l'article R4823-1. Il indique que l'employeur veille à ce que le salarié compétent mentionné au I de l'article L4644-1 bénéficie d'une formation en prévention des risques naturels intégrés à la formation délivrée au titre de ce même article.

CETTE FORMATION SERA DISPONIBLE AU COURS DE L'ANNÉE 2026. CONTACTEZ LA CEM POUR PLUS D'INFORMATIONS.





NOTRE OFFRE DE FORMATION

PRÉVENTION / SECOURISME.....	P.19
HÔTELLERIE / RESTAURATION / TOURISME.....	P.22
BÂTIMENT / CONSTRUCTION.....	P.27
IMMOBILIER.....	P.32
DROIT SOCIAL / GESTION.....	P.40
LANGUES.....	P.46
BUREAUTIQUE / INTERNET.....	P.48
TECHNIQUES PROFESSIONNELLES.....	P.52
MANAGEMENT.....	P.54
UNIVERS MARITIME.....	P.56
ENVIRONNEMENT.....	P.58
BIEN-ÊTRE AU TRAVAIL.....	P.61
CERTIFICATION / DIPLÔME.....	P.62
TRANSPORT.....	P.64
BILAN DE COMPÉTENCES.....	P.68
VAE.....	P.70
ATELIERS.....	P.72

VOUS POUVEZ CONSULTER LES FICHES TECHNIQUES
DE CHAQUE FORMATION SUR NOTRE SITE INTERNET

WWW.CEMSTBARTH.COM



SCANNEZ-MOI



PRÉVENTION - SECOURISME

ÉQUIPIER DE PREMIER INTERVENTION (EPI)

- Connaître les missions et attributions des Équippers de Première Intervention (EPI)
- Adopter un comportement efficace et adapté face à un départ de feu ou à un incendie
- Savoir utiliser les moyens de premiers secours (alarme, extincteur...)



PRÉSENTIEL

4 HEURES
SOIT 1/2 JOURNÉE

ÉVALUATION DES RISQUES : DOCUMENT UNIQUE D'ÉVALUATION DES RISQUES PROFESSIONNELS (DUERP)

- Rédiger le document unique d'évaluation des risques professionnels
- Appliquer une démarche évaluation des risques professionnels au sein de l'entreprise
- Définir un plan de prévention
- Appliquer des méthodes et outils pour l'élaboration ou l'amélioration du document unique
- Évaluer l'efficacité des actions



PRÉSENTIEL

DURÉE VARIABLE
SELON LES BESOINS

LES GESTES QUI SAUVENT

- Apprendre les gestes essentiels de secourisme sur un format court



PRÉSENTIEL

3 HEURES
SOIT 1/2 JOURNÉE

PRÉVENTION ET SECOURS CIVIQUES (PSC) NIVEAU 1

- Organiser une protection pour éviter le suraccident
- Établir un premier bilan de l'état de la victime et de ses fonctions vitales
- Transmettre une alerte aux services de secours
- Éviter l'aggravation de l'état de la victime en pratiquant les gestes appropriés



PRÉSENTIEL

7 HEURES
SOIT 1 JOUR

PREMIERS SECOURS EN ÉQUIPE (PSC) NIVEAU 1

- Organiser une protection pour éviter le suraccident
- Établir un premier bilan de l'état de la victime et de ses fonctions vitales
- Transmettre une alerte aux services de secours
- Éviter l'aggravation de l'état de la victime en mettant en place du matériel et en pratiquant les gestes appropriés



PRÉSENTIEL

35 HEURES
SOIT 5 JOURS

PAPA ET MAMAN À L'URGENCE

- Protéger, alerter ou faire alerter
- Secourir et accueillir les secours



PRÉSENTIEL

7 HEURES
SOIT 1 JOUR

SYSTÈME DE SÉCURITÉ INCENDIE (SSI)

- Maîtriser les exigences légales d'une installation
- Comprendre le fonctionnement d'une installation et les procédures d'exploitation, de contrôle et de maintenance
- Être capable d'interpréter les données affichées sur la centrale incendie
- Connaître la conduite à tenir en cas de détection incendie
- Être capable d'exploiter le centralisateur de mise en sécurité incendie et effectuer les commandes manuelles
- Adapter sa stratégie d'évacuation en fonction de la programmation du SSI



PRÉSENTIEL

4 HEURES
SOIT 1/2 JOURNÉE

SAUVETEUR SECOURISTE DU TRAVAIL (SST) - FORMATION INITIALE OU RECYCLAGE (MAC)

- Être acteur de la prévention du risque professionnel
- Maîtriser les gestes élémentaires de premiers secours et de protection d'une victime
- Savoir agir de manière efficace face à une situation d'urgence



PRÉSENTIEL

INITIAL :
14 HEURES
SOIT 2 JOURS
RECYCLAGE :
7 HEURES
SOIT 1 JOUR

GESTES, POSTURES ET ERGONOMIES

- Acquérir les bases afin d'identifier les maladies professionnelles dites Troubles Musculosquelettiques (TMS)
- Analyser des situations afin de diminuer les risques d'accidents ou de maladie liés à l'activité professionnelle
- Adapter son action et son activité aux techniques de manutention et/ou à son poste de travail



PRÉSENTIEL

7 HEURES

SOIT 1 JOUR

OU

3 HEURES 30

SOIT 1/2 JOURNÉE

PREMIERS SECOURS EN SANTÉ MENTALE (PSSM)

- Acquérir des connaissances de base concernant les troubles de santé mentale
- Mieux appréhender les différents types de crises en santé mentale
- Développer des compétences relationnelles : écouter sans jugement, rassurer et donner de l'information adaptée
- Mieux faire face aux comportements agressifs



PRÉSENTIEL

14 HEURES

SOIT 2 JOURS





HÔTELLERIE

RESTAURATION - TOURISME

BLANCHISSERIE - MÉTHODE RABC

- Connaître les normes RABC en vue de les appliquer
- Mettre en œuvre des techniques d'entretien du linge adaptée à la situation de l'établissement
- Mettre en place une méthodologie basée sur la diminution des risques infectieux



PRÉSENTIEL

14 HEURES
SOIT 2 JOURS

PERMIS DE FORMER

- Renforcer les compétences des tuteurs et maîtres d'apprentissage du secteur H.C.R.D dans l'accueil, l'accompagnement et le suivi d'un salarié en alternance (contrat d'apprentissage ou contrat de professionnalisation) en privilégiant les échanges réguliers avec les centres de formation



PRÉSENTIEL

14 HEURES
SOIT 2 JOURS

LA MISE EN PLACE DU PLAN DE MAÎTRISE SANITAIRE

- Mettre en place le plan de maîtrise sanitaire propre à l'établissement
- Vérifier le système mis en place
- Former/informer son personnel



PRÉSENTIEL

7 HEURES
SOIT 1 JOUR

QUALITÉ DE SERVICE ET ACCUEIL

- Assurer une relation de qualité avec le client en étant aimable et attentif à ses demandes
- Correspondre au standards 5*(et +) et à l'identité de l'établissement. Adapter son accueil à chaque client (ONE TO ONE*)
- Créer un climat de bien-être dès l'arrivée du client
- Répondre à ses attentes pendant toute la durée du séjour
- Anticiper les attentes du client et s'enquérir de sa satisfaction
- Apporter les connaissances nécessaires à la maîtrise des services proposés, rendre capable de mettre en application ses connaissances. Soigner sa prise de congé pour donner au client l'envie de revenir



PRÉSENTIEL

18 HEURES
SOIT 3 JOURS

FORMATION RÉDUITE À LA SÉCURITÉ DES SPECTACLES

- Connaître le cadre juridique général relatif à l'organisation de spectacles vivants et le champ des responsabilités civiles et pénales inhérentes à cette activité
- Savoir appliquer ou faire appliquer la réglementation incendie des établissements recevant du public spécifique aux lieux de spectacle ne pouvant accueillir plus de 200 personnes au titre du public
- Savoir prendre en compte les problèmes inhérents à la présence du public
- Connaître les principales règles du code du travail et les principes généraux de prévention en matière de santé et sécurité au travail
- Savoir analyser les incidents et accidents du travail et tout autre risque relatif à la santé des personnes



PRÉSENTIEL

14 HEURES
SOIT 2 JOURS

HYGIÈNE ALIMENTAIRE MÉTHODE HACCP - HARRC

- Analyser les dangers et maîtriser les risques de contaminations microbiennes
- Connaître les principes de la méthode HACCP-HARRC
- Mettre en place et appliquer la méthode HACCP/HARRC en cohérence avec la démarche Qualité et le Plan Sanitaire



PRÉSENTIEL

14 HEURES
SOIT 2 JOURS

GESTION DES RÉCLAMATIONS ET DES CLIENTS DÉLICATS

- Comprendre la logique de la réclamation
- Développer des compétences relationnelles de la clientèle spécifique au métier
- Transformer les situations difficiles en actions positives et en opportunités pour le client



PRÉSENTIEL

14 HEURES
SOIT 2 JOURS

BIENVENUE À ST BARTH

- Faciliter l'installation des nouveaux arrivants
- Promouvoir les particularités de Saint-Barthélemy
- Renforcer la cohésion entre les nouveaux arrivants et les résidents



PRÉSENTIEL

3 HEURES 30
SOIT 1/2 JOURNÉE

PERMIS D'EXPLOITATION

- Connaître ses droits et obligations à l'égard des clients, des administrations, des salariés, du voisinage...
- Connaître les infractions à la législation et les sanctions encourues
- Éviter toute mise en cause de sa responsabilité civile ou pénale
- Éviter toute fermeture administrative ou judiciaire de l'établissement, tout retrait de licence.
- Être sensibilisé aux problématiques de prévention et de lutte contre l'alcoolisme, la drogue, le tabac, le bruit notamment
- Être un chef d'entreprise responsable à l'égard de ses clients
- Être un chef d'entreprise averti et rigoureux



PRÉSENTIEL

20 HEURES
SOIT 3 JOURS

ACCUEILLIR DU PUBLIC EN SITUATION DE HANDICAP

- Identifier et distinguer les grands types de handicap et les difficultés inhérentes aux différentes déficiences.
- Faire évoluer ses représentations du handicap et dépasser ses éventuelles inquiétudes.
- S'adapter et avoir le bon comportement vis-à-vis de situations inhabituelles, complexes ou potentiellement conflictuelles liées à l'accueil d'une personne en situation de handicap.
- Développer des pratiques et posture adaptées pour un accueil optimal et une meilleure prise en compte des besoins et attentes des personnes en situation de handicap.
- Passer de la prise en charge de personnes en situation de handicap à la prise en compte des besoins de tous



PRÉSENTIEL

7 HEURES
SOIT 1 JOUR

ENTRETIEN PROFESSIONNEL DES VILLAS DE LOCATION

- Adapter les pratiques de nettoyage à l'environnement résidentiel des villas de prestige
- Développer des techniques de présentation soignée (lit, serviettes, espaces) avec un sens du détail
- Comprendre les attentes particulières d'une clientèle haut de gamme
- Gérer l'espace et le temps de manière autonome, souvent sans supervision directe
- Choisir les bons produits selon les matériaux spécifiques (bois exotiques, marbres, tissus fragiles...)



PRÉSENTIEL

10 HEURES 30
SOIT 1 JOUR 1/2

PRÉPARATION À UN CONTRÔLE D'HYGIÈNE ALIMENTAIRE

- Identifier les points forts et les points faibles de votre système d'hygiène alimentaire
- Identifier les risques pour la sécurité et pour la qualité de vos aliments
- Évaluer le niveau de conformité aux exigences légales et aux bonnes pratiques d'hygiène
- Évaluer le niveau de formation et de sensibilisation des employés
- Évaluer le niveau de mise en œuvre des procédures, des contrôles et du système documentaire
- Identifier et répartir les responsabilités des opérateurs
- Connaître les obligations de résultat (quelques obligations de moyen)
- Connaître le contenu du plan de maîtrise sanitaire
- Connaître la nécessité des auto-contrôles et de leur organisation



PRÉSENTIEL

**DURÉE VARIABLE
SELON LES BESOINS**

LES DIMENSIONS DU SERVICE

- Comprendre pourquoi, où, quand et comment l'expérience client peut créer plus de valeur pour ses clients et pour l'entreprise
- Acquérir les méthodes, outils et bonnes pratiques pour concevoir des parcours et une expérience client permettant de se différencier
- Développer des attitudes de service



PRÉSENTIEL

**3 HEURES 30
PAR SECTEUR
OBSERVÉ**

MAÎTRISER L'ART DU MÉNAGE HÔTELIER

- Appliquer les techniques professionnelles de nettoyage adaptées à l'environnement hôtelier, en chambre à blanc ou en recouche
- Maîtriser les méthodes de pliage, de lit au carré et de présentation soignée, conformes aux standards de l'hôtellerie
- Respecter les protocoles d'hygiène, de désinfection et de sécurité, en lien avec les matériaux et surfaces spécifiques
- Organiser leur travail de façon rapide et structurée, dans le respect des rythmes et des plannings hôteliers
- Adopter une posture professionnelle adaptée au contexte hôtelier : discrétion, réactivité, relation client, coordination avec l'équipe
- Communiquer efficacement avec les autres services (gouvernante, blanchisserie, maintenance) pour garantir la qualité du séjour client



PRÉSENTIEL

**10 HEURES 30
SOIT 1 JOUR 1/2**

GESTION DES CONFLITS

- Comprendre la logique de la réclamation
- Développer des compétences relationnelles de la clientèle spécifique au métier
- Transformer les situations difficiles en actions positives et en opportunités pour le client



PRÉSENTIEL

14 HEURES

SOIT 2 JOURS

ENTRETIEN PROFESSIONNEL DES HÉBERGEMENTS DE LUXE

- Appliquer les techniques professionnelles de nettoyage adaptées à l'environnement hôtelier, en chambre à blanc ou en recouche.
- Adapter les pratiques de nettoyage à l'environnement résidentiel des villas de prestige.
- Respecter les protocoles d'hygiène, de désinfection et de sécurité, en lien avec les matériaux et surfaces spécifiques. S'approprier les techniques de ménage de manière efficace et en toute sécurité
- Comprendre les attentes particulières d'une clientèle haut de gamme.
- Gérer l'espace et le temps de manière autonome, avec ou sans supervision directe.
- Reconnaître les différents produits à utiliser en fonction des surfaces et adapter la technique à l'environnement du client



PRÉSENTIEL

14 HEURES

SOIT 2 JOURS





BÂTIMENT - CONSTRUCTION

AUTORISATION D'INTERVENTION À PROXIMITÉ DES RÉSEAUX (AIPR) : OPÉRATEURS

- Éviter les risques d'endommagement et les conséquences qui pourraient en résulter pour la sécurité des personnes et des biens, pour la protection de l'environnement et pour la continuité de fonctionnement de ces ouvrages
- Maximiser ses chances de réussite au QCM AIPR conduite d'engins et réalisation de travaux urgents (Opérateurs)



PRÉSENTIEL

7 HEURES
SOIT 1 JOUR

AUTORISATION D'INTERVENTION À PROXIMITÉ DES RÉSEAUX (AIPR) : ENCADRANTS - CONCEPTEURS

- Identifier et éviter les risques d'endommagement et les conséquences qui pourraient en résulter pour la sécurité des personnes et des biens, pour la protection de l'environnement et pour la continuité de fonctionnement de ces ouvrages
- Rapprocher le contenu réglementaire de la réforme DT-DICT des exigences de l'examen AIPR
- Maximiser ses chances de réussite au QCM AIPR
- Encadrement de chantiers de travaux (Encadrant)
- Renforcer la prise en compte des mesures techniques liées au décret anti-endommagement dans son projet de travaux
- Maximiser ses chances de réussite au QCM AIPR
- Préparation et conduite de projet (Concepteur)



PRÉSENTIEL

7 HEURES
SOIT 1 JOUR

CERTIFICAT D'APTITUDE À L'UTILISATION EN SÉCURITÉ (CAUS) : ENGIN DE CHANTIER

- Manipuler en sécurité en entreprise ou sur la voie publique un engin de chantier
- Connaître et maîtriser l'engin de chantier
- Examiner l'engin et ses équipements et mettre en pratique la maintenance de premier niveau
- Communiquer les anomalies et difficultés rencontrées dans l'exercice de ses fonctions



PRÉSENTIEL

14 HEURES
SOIT 2 JOURS
+ **3 HEURES**
SOIT 1/2 JOURNÉE
D'EXAMEN

CERTIFICAT D'APTITUDE À L'UTILISATION EN SÉCURITÉ (CAUS) : GERBEURS

- Manipuler en sécurité en entreprise ou sur la voie publique un gerbeur
- Connaitre et maîtriser le gerbeur
- Examiner l'engin et ses équipements et mettre en pratique la maintenance de premier niveau
- Communiquer les anomalies et difficultés rencontrées dans l'exercice de ses fonctions



PRÉSENTIEL

14 HEURES
SOIT 2 JOURS
+ **3 HEURES**
SOIT 1/2 JOURNÉE
D'EXAMEN

CERTIFICAT D'APTITUDE À L'UTILISATION EN SÉCURITÉ (CAUS) : NACELLES

- Manipuler en sécurité en entreprise ou sur la voie publique une nacelle
- Connaitre et maîtriser une nacelle
- Examiner l'engin et ses équipements et mettre en pratique la maintenance de premier niveau
- Communiquer les anomalies et difficultés rencontrées dans l'exercice de ses fonctions



PRÉSENTIEL

14 HEURES
SOIT 2 JOURS
+ **3 HEURES**
SOIT 1/2 JOURNÉE
D'EXAMEN

CERTIFICAT D'APTITUDE À L'UTILISATION EN SÉCURITÉ (CAUS) : CHARIOTS AUTOMOTEURS

- Manipuler en sécurité en entreprise ou sur la voie publique un chariot automoteur
- Connaitre et maîtriser le chariot automoteur
- Examiner l'engin et ses équipements et mettre en pratique la maintenance de premier niveau
- Communiquer les anomalies et difficultés rencontrées dans l'exercice de ses fonctions



PRÉSENTIEL

14 HEURES
SOIT 2 JOURS
+ **3 HEURES**
SOIT 1/2 JOURNÉE
D'EXAMEN

CERTIFICAT D'APTITUDE À L'UTILISATION EN SÉCURITÉ (CAUS) : GRUES AUXILIAIRES

- Manipuler en sécurité en entreprise ou sur la voie publique une grue auxiliaire
- Connaitre et maîtriser une grue auxiliaire
- Examiner l'engin et ses équipements et mettre en pratique la maintenance de premier niveau
- Communiquer les anomalies et difficultés rencontrées dans l'exercice de ses fonctions



PRÉSENTIEL

14 HEURES
SOIT 2 JOURS
+ **3 HEURES**
SOIT 1/2 JOURNÉE
D'EXAMEN

PRÉPARATION À L'HABILITATION ÉLECTRIQUE : OPÉRATION D'ORDRE ÉLECTRIQUE - FORMATION INITIALE OU RECYCLAGE

- Assurer la sécurité des personnes contre les dangers d'origine électrique lorsque l'on effectue des opérations sur ou au contact d'ouvrages électriques
- Rendre les stagiaires capables de respecter les prescriptions de sécurité définies par la NF C18-510



PRÉSENTIEL

INITIAL :
21 HEURES
SOIT 3 JOURS
RECYCLAGE :
14 HEURES
SOIT 2 JOURS

PRÉPARATION À L'HABILITATION ÉLECTRIQUE : OPÉRATION D'ORDRE NON ÉLECTRIQUE - FORMATION INITIALE OU RECYCLAGE

- Assurer la sécurité des personnes contre les dangers d'origine électrique lorsque l'on effectue des opérations sur ou au contact d'ouvrages électriques
- Rendre les stagiaires capables de respecter les prescriptions de sécurité définies par la NF C18-510



PRÉSENTIEL

INITIAL :
14 HEURES
SOIT 2 JOURS
RECYCLAGE :
7 HEURES
SOIT 1 JOUR

PRÉPARATION À L'HABILITATION ÉLECTRIQUE : POUR LES VÉHICULES HYBRIDES OU ÉLECTRIQUES

- Réaliser en toute sécurité des interventions sur des véhicules ou engins à énergie électrique embarquée, conformément aux exigences réglementaires et aux prescriptions de la norme NF C18-550 (opérations sur batteries dont la capacité est comprise entre 180 Ah et 275 Ah et dont la tension est inférieure ou égale à 60 volts)



PRÉSENTIEL

21 HEURES
SOIT 3 JOURS

MONTAGE, DÉMONTAGE ET VÉRIFICATION DES ÉCHAFAUDAGES FIXES ET ROULANTS

- Monter et démonter un échafaudage fixe et roulant conformément à la notice du fabricant
- Réaliser la vérification à la mise en service et la vérification journalière d'un échafaudage fixe et roulant
- Utiliser un échafaudage fixe et roulant en sécurité



PRÉSENTIEL

14 HEURES
SOIT 2 JOURS

CONSTRUCTION PARASISMIQUE POUR LES RÉALISATEURS DE TRAVAUX

- Former les réalisateurs sur le respect des règles parasismiques (artisans, constructeurs de MI, entrepreneurs...)
- Comprendre le phénomène sismique et comment l'appréhender sur chantier ; les bonnes pratiques et les
- La formation sera axée sur la technique de construction béton armé très utilisée à Saint-Barthélemy



PRÉSENTIEL

7 HEURES
SOIT 1 JOUR

CONSTRUCTION PARASISMIQUE POUR LES CONCEPTEURS

- Former les concepteurs sur le respect des règles parasismiques.
- Comprendre le phénomène sismique, le comportement des bâtiments sous séisme et comment appréhender cette action dans la conception des ouvrages.
- La formation sera axée sur la technique de construction béton armé très utilisée à Saint Barthélemy



PRÉSENTIEL

14 HEURES
SOIT 2 JOURS

CONCEPTION PARA-CYCLONIQUE DES MAISONS INDIVIDUELLES

- Comprendre les effets et conséquences des cyclones sur le bâti
- Connaître l'avancée des réglementations à la construction para-cyclonique
- Prévenir les conséquences des phénomènes cycloniques dans la conception des maisons individuelles



PRÉSENTIEL

21 HEURES
SOIT 3 JOURS

CONSTRUCTION PARA-CYCLONIQUE DES MAISONS INDIVIDUELLES

- Comprendre les effets et conséquences des cyclones sur le bâti
- S'approprier le principe de la protection para-cyclonique
- Participer à la construction d'une maison individuelle en y intégrant les éléments de la prévention para-cyclonique



PRÉSENTIEL

14 HEURES
SOIT 2 JOURS

SE CONFORMER AUX ATTENTES DU CONSUEL

- Connaître les dernières évolutions normatives en matière de conformité des installations électriques neuves, et de mise en sécurité des installations existantes, dans les logements d'habitation
- Connaître les règles de mise en œuvre des dernières évolutions normatives sur site



PRÉSENTIEL

7 HEURES
SOIT 1 JOUR

FLUIDES FRIGORIGÈNES

- Acquérir des connaissances réglementaires
- Savoir exécuter en sécurité la manipulation des fluides frigorigènes
- Préparer au test théorique et pratique du certificat d'aptitude Catégorie I et sa validation



PRÉSENTIEL

32 HEURES
SOIT 4 JOURS

QUALIPV

- Acquérir les connaissances théoriques et pratiques nécessaires à l'installation d'un système solaire photovoltaïque raccordée au réseau :
- Estimer la faisabilité du projet en fonction de l'implantation du lieu,
- Choisir un système adapté et répondant aux besoins du client,
- Réaliser l'installation dans les règles de l'art



PRÉSENTIEL

21 HEURES
SOIT 3 JOURS

TRAVAUX EN HAUTEUR : PORT DU HARNAIS

- Appliquer les règles générales de sécurité lors de travaux en hauteur
- Évaluer les risques de chute de hauteur sur différents postes de travail et choisir les moyens de protection appropriés
- Utiliser dans les meilleures conditions, un harnais lors de travaux en hauteur
- Vérifier et entretenir son harnais de sécurité et ses systèmes antichute



PRÉSENTIEL

14 HEURES
SOIT 2 JOURS





IMMOBILIER

LES ASSOCIATIONS SYNDICALES DE PROPRIÉTAIRES (ASL, AFUL, AFU) ET DES UNIONS DE SYNDICATS

- Connaître les spécificités juridiques des associations syndicales de propriétaires et des unions de syndicats et en maîtriser les règles de fonctionnement
- Identifier les relations entre ces entités et les copropriétés



PRÉSENTIEL

7 HEURES
SOIT 1 JOUR

LES BAUX COMMERCIAUX

- Connaître la réglementation du bail commercial
- Sécuriser la rédaction des baux commerciaux
- Anticiper les changements susceptibles d'intervenir en cours d'exécution du bail
- Préparer la fin du bail



PRÉSENTIEL

7 HEURES
SOIT 1 JOUR

LE CODE DE LA DÉONTOLOGIE DES PROFESSIONNELS DE L'IMMOBILIER ET LA LUTTE CONTRE LES DISCRIMINATIONS

- Identifier les nouvelles règles du code de déontologie
- Assurer son devoir de conseil dans le cadre d'une intermédiation
- Prévenir l'infraction de discrimination en immobilier



PRÉSENTIEL

7 HEURES
SOIT 1 JOUR

LE RÉGIME DE LA COPROPRIÉTÉ DEPUIS LES LOIS ALUR ET ÉLAN

- Maîtriser les nouvelles règles relatives à la copropriété
- Connaître les nouvelles obligations du syndic de copropriété
- Sécuriser et assurer la bonne gestion de la copropriété



PRÉSENTIEL

7 HEURES
SOIT 1 JOUR

RÉUSSIR SON ÉTAT DES LIEUX

- Définir le cadre juridique et la réglementation de l'état des lieux
- Appliquer une méthodologie pratique
- Maîtriser la rédaction d'un état des lieux d'entrée et de sortie
- Anticiper et désamorcer les conflits et contestations



PRÉSENTIEL

7 HEURES

SOIT 1 JOUR

LE RGPD ET LA PROCÉDURE TRACFIN

- Identifier et mettre en application les nouvelles règles du RGPD
- Comprendre les enjeux du RGPD
- Mettre en application les mesures TRACFIN
- Prévenir le contrôle de la DGCCRF



PRÉSENTIEL

7 HEURES

SOIT 1 JOUR

LES FONDEMENTS DE LA SOCIÉTÉ CIVILE IMMOBILIÈRE (SCI)

- Sécuriser la création de la SCI
- Examiner le déroulé de la vie d'une SCI
- Identifier les différents projets patrimoniaux auxquels répond la SCI
- Cerner les règles juridiques et fiscales applicables aux SCI



PRÉSENTIEL

7 HEURES

SOIT 1 JOUR

LA LOCATION SAISONNIÈRE

- Maîtriser le cadre légal du mandat de location
- Identifier et prévenir les risques liés à la location saisonnière
- Sécuriser la rédaction du contrat de bail



PRÉSENTIEL

7 HEURES

SOIT 1 JOUR



LES FONDAMENTAUX DE LA RELATION CLIENT ET LES TECHNIQUES COMMERCIALES

- Appréhender le cadre légal de la transaction immobilière
- Sécuriser les avant-contrats de la vente immobilière
- Maîtriser et améliorer les techniques de relation client
- Cette formation répond aux obligations de la loi Alur et permet le renouvellement de la carte d'agent immobilier



PRÉSENTIEL

7 HEURES
SOIT 1 JOUR

DÉVELOPPER UN DISCOURS COHÉRENT POUR FACILITER LA RENTRÉE DES MANDATS

- S'entraîner à la prospection et aux techniques de vente
- Gagner en efficacité et en performance dans la rentrée de mandats
- Augmenter sa confiance en soi par une meilleure connaissance client



PRÉSENTIEL

7 HEURES
SOIT 1 JOUR

LES PLUS-VALUES IMMOBILIÈRES

- Connaître les règles générales des plus-values immobilières
- Maîtriser le retraceur de la plus-value
- Calculer la plus-value
- Définir le montant dont sera redevable le contribuable dans le cadre d'une SCI



PRÉSENTIEL

7 HEURES
SOIT 1 JOUR

L'IMPACT DU DROIT DE SUCCESSION EN IMMOBILIER

- Connaître les régimes matrimoniaux et les droits spécifiques du conjoint survivant
- Maîtriser les règles de la dévolution successorale
- Améliorer son conseil auprès des clients



PRÉSENTIEL

7 HEURES
SOIT 1 JOUR

LE PROCESS CONTRACTUEL EN TRANSACTION IMMOBILIÈRE

- Respecter les règles du démarchage à domicile
- Sécuriser la prise de mandats
- Travailler avec un mandat de recherche
- Sécuriser son offre d'achat et la rédaction des avant contrats de vente immobilière



PRÉSENTIEL

DURÉE VARIABLE

LA SÉCURISATION DES HONORAIRES DE L'AGENT IMMOBILIER

- Maîtriser les dispositions de la loi Hoguet et de la loi Alur
- Sécuriser la prise de mandat
- Identifier et savoir faire respecter les clauses d'un mandat
- Appréhender le risque d'une vente directe propriétaire (PAP)



PRÉSENTIEL

7 HEURES
SOIT 1 JOUR

LA PROCÉDURE TRACFIN EN IMMOBILIER

- Identifier et mettre en application les nouvelles règles du TRACFIN
- Comprendre les enjeux du TRACFIN
- Mettre en application les mesures TRACFIN
- Prévenir le contrôle de la DGCCRF



PRÉSENTIEL

7 HEURES
SOIT 1 JOUR

LA VENTE EN ÉTAT FUTUR D'ACHÈVEMENT (VEFA)

- Respecter les règles de la vente d'immeuble à construire
- Assurer son devoir de conseil en tant qu'intermédiaire dans le neuf
- Présenter une vente en l'état futur d'achèvement (VEFA)



PRÉSENTIEL

7 HEURES
SOIT 1 JOUR

L'IMPACT DU DROIT DE SUCCESSION EN IMMOBILIER

- Connaître les régimes matrimoniaux et les droits spécifiques du conjoint survivant
- Maîtriser les règles de la dévolution successorale
- Améliorer son conseil auprès des clients



PRÉSENTIEL

7 HEURES
SOIT 1 JOUR

LES RÉFÉRENCEMENTS WEB NATUREL ET PAYANT D'UNE AGENCE IMMOBILIÈRE

- Maîtriser les notions liées au référencement de son site Internet
- Améliorer son référencement
- Identifier les techniques de référencement naturel pour développer sa visibilité
- Cette formation répond aux obligations de la loi Alur et permet le renouvellement de la carte d'agent immobilier



PRÉSENTIEL

10 HEURES
SOIT 1 JOUR 1/2

L'EXPERTISE COMPROMIS - LA RELECTURE D'UN AVANT-CONTRAT DE VENTE

- Maîtriser le cadre légal de la transaction immobilière
- Identifier et prévenir les risques liés à la vente immobilière
- Sécuriser la lecture des avant-contrats de la vente immobilière



PRÉSENTIEL

7 HEURES
SOIT 1 JOUR

LES VENTES SPÉCIALES (NUE PROPRIÉTÉ - VIAGER - BAIL À CONSTRUIRE)

- Comprendre le mécanisme de la vente moyennant paiement d'une rente viagère
- Maîtriser la réglementation applicable
- Conseiller et accompagner les parties dans la finalisation du contrat



PRÉSENTIEL

7 HEURES
SOIT 1 JOUR

PRÉPAREZ SON RENDEZ-VOUS VENDEUR ET TRAITER LES OBJECTIONS

- Maîtriser le traitement des principales objections
- Savoir pratiquer l'écoute active et le questionnement
- Répondre et argumenter efficacement aux objections vendeur
- Enrichir sa répartition commerciale



PRÉSENTIEL

7 HEURES
SOIT 1 JOUR

PRÉPAREZ SON RENDEZ-VOUS ACQUÉREUR ET LA TRANSMISSION DE L'OFFRE

- Connaître les conditions de mise en œuvre pour optimiser ses retours de visite
- Prendre des offres d'achat aux meilleures conditions de prix
- Améliorer son discours commercial, sa posture, sa voix, son écoute active



PRÉSENTIEL

7 HEURES
SOIT 1 JOUR

MANAGER SON ÉQUIPE EN AGENCE IMMOBILIÈRE

- Affirmer son leadership
- Savoir construire et développer les outils RH
- Savoir fixer des objectifs, définir un cadre de fonctionnement
- Savoir communiquer et susciter l'adhésion



PRÉSENTIEL

7 HEURES
SOIT 1 JOUR

L'ÉVALUATION DU FOND DE COMMERCE

- Comprendre la notion de fonds de commerce
- Appréhender l'opération de cession dans ses dimensions juridiques, sociales et fiscales
- Maîtriser les différentes techniques d'évaluation d'un fonds de commerce



PRÉSENTIEL

7 HEURES
SOIT 1 JOUR

LA FISCALITÉ IMMOBILIÈRE À SAINT-BARTHÉLEMY

- Connaître les règles générales de fiscalité
- Maîtriser le retracement de la plus-value immobilière
- Calculer la plus-value
- Comprendre l'application de l'impôt sur le territoire de Saint-Barthélemy



PRÉSENTIEL

7 HEURES
SOIT 1 JOUR

LES SAS IMMOBILIÈRES À SAINT-BARTHÉLEMY

- Comprendre le fonctionnement d'une SAS immobilière
- Maîtriser la fiscalité d'une SAS immobilière
- Connaître les avantages et les inconvénients d'une SAS immobilière



PRÉSENTIEL

7 HEURES
SOIT 1 JOUR

LA MAÎTRISE DES AVANT-CONTRATS DE VENTE IMMOBILIÈRE

- Maîtriser le cadre légal de la transaction immobilière
- Identifier et prévenir les risques liés à la vente immobilière
- Sécuriser les avant-contrats de la vente immobilière



PRÉSENTIEL

7 HEURES
SOIT 1 JOUR

LA DÉONTOLOGIE, LUTTE CONTRE LES DISCRIMINATIONS ET LES RÈGLES D'AFFICHAGE

- Identifier les nouvelles règles du code de déontologie
- Identifier le risque de discrimination dans une vente ou une location
- Respecter les règles d'affichage
- Prévenir le contrôle de la DGCCRF



PRÉSENTIEL

7 HEURES
SOIT 1 JOUR

LE PROCESS PREMIUM ACQUÉREUR

- Savoir optimiser la gestion de son fichier acquéreurs
- Organiser une visite de bien efficace en anticipant et répondant aux objections



PRÉSENTIEL

7 HEURES
SOIT 1 JOUR

DÉONTOLOGIE, NON DISCRIMINATION, RGPD

- Identifier les nouvelles règles du code de déontologie
- Prévenir les discriminations dans une vente ou une location
- Identifier et mettre en application les règles du RGPD



PRÉSENTIEL

7 HEURES
SOIT 1 JOUR

FORMATION COMMERCIALE - TRAINING NÉGOCIATION - TRAITEMENT DES OBJECTIONS

- Savoir présenter ses services au vendeur et les valoriser
- Savoir optimiser la gestion de son fichier acquéreurs
- Organiser une visite de bien efficace en anticipant et répondant aux objections



PRÉSENTIEL

7 HEURES
SOIT 1 JOUR

DÉVELOPPER SES COMPÉTENCES EN URBANISME À SAINT-BARTHÉLEMY

- Acquérir les bases de la réglementation d'urbanisme
- Maîtriser le lexique de l'urbanisme appliqué au métier d'agent immobilier
- Comprendre le processus d'une demande d'urbanisme



PRÉSENTIEL

7 HEURES
SOIT 1 JOUR

LE RGPD EN IMMOBILIER

- Identifier et mettre en application les nouvelles règles du RGPD
- Comprendre les enjeux du RGPD
- Identifier et mettre en application les règles du RGPD



PRÉSENTIEL

7 HEURES
SOIT 1 JOUR

LA FISCALITÉ DE SAINT-BARTHÉLEMY VS MÉTROPOLE

- Connaître les règles générales de fiscalité entre Saint-Barthélemy et la métropole
- Comprendre l'application de l'impôt sur le territoire de Saint-Barthélemy



PRÉSENTIEL

7 HEURES
SOIT 1 JOUR

MANAGEMENT DE VILLA À SAINT-BARTHÉLEMY

- Optimiser l'occupation d'une villa mise en location saisonnière
- Participer à la valorisation d'une villa de luxe
- Assurer la coordination des relations avec l'ensemble des interlocuteurs



PRÉSENTIEL

7 HEURES
SOIT 1 JOUR

LES TECHNIQUES D'ÉVALUATION EN IMMOBILIER

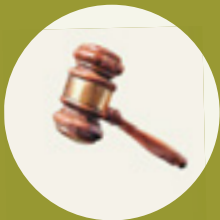
- Maîtriser les notions de base de l'expertise immobilière
- Contrôler les démarches d'estimation d'un bien immobilier
- Rédiger un rapport d'expertise en immobilier



PRÉSENTIEL

7 HEURES
SOIT 1 JOUR





DROIT SOCIAL - GESTION

ACTUALITÉ DU DROIT DE L'ENTREPRISE

- Dresser un panorama complet de l'actualité législative et jurisprudentielle en droit des sociétés
- En cerner les enjeux et les conséquences pratiques
- Développer ses connaissances en droit de l'entreprise
- Échanger avec les intervenants et ses pairs



PRÉSENTIEL

14 HEURES
SOIT 2 JOURS

DROIT DU TRAVAIL

ACTUALITÉS ET RÉGLEMENTATION - CHR

- Acquérir et mettre en pratique les règles de bases en droit du travail, tout en maîtrisant au mieux les principales dispositions de la Convention Collective Nationale des Cafés, Hôtels, Restaurants
- Connaître la législation relative au droit du travail et les différentes clauses du contrat de travail
- Optimiser son rôle et son pouvoir de dirigeant en imposant des règles et une discipline au sein de l'entreprise
- Gérer au mieux la suspension et/ou la rupture du contrat de travail



PRÉSENTIEL

14 HEURES
SOIT 2 JOURS

LES FONDAMENTAUX DE LA COMPTABILITÉ ET DE L'ANALYSE FINANCIÈRE

- Appréhender les fondamentaux de la comptabilité générale
- Comprendre la logique du compte de résultat et du bilan
- Gérer sa trésorerie
- Réaliser un diagnostic financier
- Interpréter les principaux ratios
- Évaluer la santé financière de l'entreprise à la lecture de ses documents comptables



PRÉSENTIEL

14 HEURES
SOIT 2 JOURS

GÉRER LA PAIE - CHR

- Établir un bulletin de paie en tenant compte des spécificités du secteur CHRD
- Mieux gérer les fins de contrat
- Mieux conseiller leurs clients exploitants



PRÉSENTIEL

7 HEURES

SOIT 1 JOUR

LE YIELD MANAGEMENT NIVEAU 1

- Connaître la notion des 4B
- Identifier la bonne prestation pour le bon client, au bon moment et au bon prix
- Réfléchir, travailler et s'adapter, notamment avec une capacité d'hôtel limitée
- Réussir le pari de la vente en ligne
- Augmenter son CA et son prix moyen



PRÉSENTIEL

14 HEURES

SOIT 2 JOURS

LE YIELD MANAGEMENT NIVEAU 2

- Connaître l'environnement Yield d'aujourd'hui
- Maîtriser les éléments du Pricing, du Rate management et des Forecast grâce à des outils précis
- Adapter à l'hôtellerie indépendante
- Explorer l'univers de l'e-distribution
- Augmenter son CA et son prix moyen



PRÉSENTIEL

14 HEURES

SOIT 2 JOURS

ENTREPRENDRE : LES BASES DE L'ENTREPRENEURIAT

- Comprendre les enjeux et le rôle du chef d'entreprise
- Connaître les obligations et le fonctionnement d'une entreprise
- Distinguer les aspects fiscaux, comptables, sociaux et économiques en tenant compte des particularités de Saint-Barthélemy
- Avoir une vision claire de son projet et pouvoir choisir son statut juridique et comprendre les enjeux correspondants
- Être capable de présenter et de vendre son projet



PRÉSENTIEL

21 HEURES

SOIT 3 JOURS

LA GESTION DANS L'HÔTELLERIE

- Mettre en place des tableaux de bord
- Gérer les stocks, le budget et les fournisseurs



PRÉSENTIEL

21 HEURES
SOIT 3 JOURS

LE CONTRAT DE TRAVAIL

- Connaître les différents contrats utilisés



PRÉSENTIEL

3 HEURES 30
SOIT 1/2 JOURNÉE

LE TEMPS DE TRAVAIL

- Respecter et faire appliquer la législation sur le temps de travail



PRÉSENTIEL

3 HEURES 30
SOIT 1/2 JOURNÉE

EXERCER LE POUVOIR DISCIPLINAIRE

- Savoir sanctionner un agissement fautif



PRÉSENTIEL

3 HEURES 30
SOIT 1/2 JOURNÉE

LE COMITÉ SOCIAL ET ÉCONOMIQUE (DE 11 À 49 SALARIÉS)

- Mettre en place un CSE
- Connaître ses moyens et ses attributions



PRÉSENTIEL

3 HEURES 30
SOIT 1/2 JOURNÉE

LA RUPTURE DU CONTRAT DE TRAVAIL

- Rompre le contrat de travail en toute conformité et en limitant les risques de contentieux



PRÉSENTIEL

3 HEURES 30
SOIT 1/2 JOURNÉE

LA RÉMUNÉRATION

- Appliquer le bon salaire et ses accessoires



PRÉSENTIEL

3 HEURES 30
SOIT 1/2 JOURNÉE

LE RÈGLEMENT INTÉRIEUR

- Mettre en place un règlement intérieur



PRÉSENTIEL

3 HEURES 30
SOIT 1/2 JOURNÉE

SE METTRE EN CONFORMITÉ AU REGARD DU CODE DU TRAVAIL

- Se mettre à l'abri des conséquences d'un contrôle de l'inspection du travail et de l'Urssaf



PRÉSENTIEL

3 HEURES 30
SOIT 1/2 JOURNÉE

RECRUTER ET FIDÉLISER

- Trouver les bons canaux de recrutement
- Déterminer les questions clés
- Définir le parcours d'intégration
- Fidéliser mon équipe



PRÉSENTIEL

3 HEURES 30
SOIT 1/2 JOURNÉE

L'ACTUALITÉ DU DROIT DES SOCIÉTÉS ET DU REGISTRE DES BÉNÉFICIAIRES EFFECTIFS

- Dresser un panorama complet de l'actualité législative et jurisprudentielle en droit des sociétés
- En cerner les enjeux et les conséquences pratiques
- Développer ses connaissances en droit de l'entreprise
- Maîtriser le fonctionnement et l'évolution du registre des bénéficiaires effectifs



PRÉSENTIEL

14 HEURES
SOIT 2 JOURS

L'IMPACT DE LA RÉFORME PROCESSUELLE SUR LES DÉCLARATIONS DES ENTREPRISES

- Comprendre les modifications de la réforme processuelle des déclarations des entreprises
- En cerner les enjeux et les conséquences pratiques
- Maîtriser le fonctionnement du « guichet unique »
- Comprendre l'impact de la réforme sur les différents types d'opérations



PRÉSENTIEL

7 HEURES
SOIT 1 JOUR

LA DÉMATÉRIALISATION DES REGISTRES ET LA SIGNATURE ÉLECTRONIQUE

- Comprendre le fonctionnement de la signature électronique et son importance
- Déterminer la place du RGPD dans la signature électronique
- Maîtriser l'impact de la dématérialisation sur les registres légaux
- Appréhender la transition du papier vers le registre électronique



PRÉSENTIEL

7 HEURES
SOIT 1 JOUR

LA PROPRIÉTÉ INTELLECTUELLE

- Comprendre les notions fondamentales du droit de la propriété intellectuelle
- Maîtriser les différentes marques
- Savoir faire vivre une marque (la créer, la louer, la céder...)



PRÉSENTIEL

7 HEURES
SOIT 1 JOUR

LES FONDAMENTAUX DE LA COMPTABILITÉ GÉNÉRALE

- Comprendre le fonctionnement de la comptabilité
- Maîtriser la réglementation, les normes et principes de la comptabilité
- Maîtriser les différents documents comptables
- Comprendre l'enregistrement des différentes écritures comptables



PRÉSENTIEL

14 HEURES
SOIT 2 JOURS

MAÎTRISER LE DEVIS, LA FACTURE, L'AVOIR ET LES CONDITIONS GÉNÉRALES DE VENTE

- Comprendre les obligations légales liées aux devis, factures, avoirs et CGV
- Apprendre à rédiger correctement et efficacement ces documents
- Identifier les risques en cas de mauvaise gestion contractuelle
- Mieux gérer les litiges clients et les situations d'annulation ou de remboursement
- Renforcer la clarté et la solidité des engagements commerciaux



PRÉSENTIEL

3 HEURES 30
SOIT 1/2 JOURNÉE

LE HARCÈLEMENT : SENSIBILISATION, PRÉVENTION, ACTION EN HCR

- Cette formation permet de comprendre la notion de harcèlement, de connaître le cadre légal, les mesures de préventions et les modes d'actions afin de prévenir et lutter contre les cas de harcèlement, moral, sexuel et d'agissements sexistes dans un établissement HCR



PRÉSENTIEL

3 HEURES 30
SOIT 1/2 JOURNÉE

ACCOMPAGNEMENT À L'AUDIT SOCIAL

- Évaluer la conformité administrative et contractuelle des salariés (contrats, DPAE, titres de travail, visites médicales, sanctions disciplinaires)
- Contrôler la gestion et le suivi du temps de travail (émargements, badgeages, relevés horaires, respect des obligations légales et conventionnelles)
- Analyser la conformité des rémunérations (minimum conventionnel, non-discrimination, égalité professionnelle, cohérence des bulletins de salaire)
- Vérifier le respect des obligations sociales et réglementaires (affichages obligatoires, règlement intérieur, DUERP, registre unique du personnel)
- Fournir un rapport d'audit opérationnel (identifier les écarts, mesurer les risques encourus et proposer des préconisations concrètes de mise en conformité)



PRÉSENTIEL

7 HEURES
SOIT 1 JOUR



LANGUES

ANGLAIS PROFESSIONNEL

- Maîtriser le vocabulaire et les mots clés de bases
- Développer une maîtrise de structures grammaticales de base et introduire un langage professionnel
- Être capable de gérer différentes situations professionnelles à l'oral et à l'écrit



PRÉSENTIEL

30 HEURES

DÉVELOPPER SES COMPÉTENCES EN ANGLAIS

- Enrichir l'anglais professionnel à l'oral et à l'écrit avec des mises en situation pour mieux communiquer avec les différents interlocuteurs anglophones
- Travailler sur les correspondances à l'oral (présentations orales, conférences, appels téléphoniques, conversations), à l'écrit (mails professionnels, propositions, rapports)
- Continuer à développer le vocabulaire technique et les expressions idiomatiques
- Savoir mieux gérer les relations interculturelles
- Être en mesure de s'exprimer de manière soutenue et détaillée au sujet de son travail, et de ses responsabilités



PRÉSENTIEL

2 FORMULES

-

35 HEURES

SOIT 7 SEMAINES

OU

70 HEURES

SOIT 14 SEMAINES

DÉVELOPPER SES COMPÉTENCES EN PORTUGAIS

- Enrichir le portugais professionnel à l'oral et à l'écrit avec des mises en situation pour mieux communiquer avec les différents interlocuteurs portugais
- Travailler sur les correspondances à l'oral (présentations orales, conférences, appels téléphoniques, conversations), à l'écrit (mails professionnels, propositions, rapports)
- Continuer à développer le vocabulaire technique et les expressions idiomatiques
- Savoir mieux gérer les relations interculturelles
- Être en mesure de s'exprimer de manière soutenue et détaillée au sujet de son travail, et de ses responsabilités



PRÉSENTIEL

2 FORMULES

-

35 HEURES

SOIT 7 SEMAINES

OU

70 HEURES

SOIT 14 SEMAINES

DÉVELOPPER SES COMPÉTENCES EN ESPAGNOL

- Enrichir l'espagnol professionnel à l'oral et à l'écrit avec des mises en situation pour mieux communiquer avec les différents interlocuteurs hispanophones
- Travailler sur les correspondances à l'oral (présentations orales, conférences, appels téléphoniques, conversations), à l'écrit (mails professionnels, propositions, rapports)
- Continuer à développer le vocabulaire technique et les expressions idiomatiques
- Savoir mieux gérer les relations interculturelles
- Être en mesure de s'exprimer de manière soutenue et détaillée au sujet de son travail, et de ses responsabilités



PRÉSENTIEL

2 FORMULES

35 HEURES

SOIT 7 SEMAINES

OU

70 HEURES

SOIT 14 SEMAINES



COURS DE LANGUES (15 LANGUES DISPONIBLES)

- Maîtriser le vocabulaire et les mots clés de bases
- Développer une maîtrise de structures grammaticales de base et introduire un langage professionnel
- Être capable de gérer différentes situations professionnelles à l'oral et à l'écrit



PRÉSENTIEL

30 HEURES

FRANÇAIS - LANGUE ÉTRANGÈRE

- Acquérir les compétences linguistiques nécessaires pour réussir le test CLOE (niveaux ciblés selon le Cadre
- Européen Commun de Référence pour les Langues - CECRL)
- Développer les capacités orales et écrites en français dans des situations professionnelles et quotidiennes
- Renforcer la confiance en soi lors de l'interaction en français dans un contexte formel ou informel



PRÉSENTIEL

2 FORMULES

35 HEURES

SOIT 7 SEMAINES

OU

70 HEURES

SOIT 14 SEMAINES



BUREAUTIQUE

DÉBUTER AVEC EXCEL

- Acquérir les bases essentielles du logiciel Excel (suite Microsoft Office)
- Découvrir les potentialités du logiciel : créer des tableaux, des graphiques, des listes
- Réaliser des tableaux simples intégrant des calculs, les mettre en forme et les imprimer
- Apprendre à communiquer des données et des chiffres efficacement grâce au logiciel



PRÉSENTIEL

14 HEURES
SOIT 2 JOURS

SE PERFECTIONNER SUR EXCEL

- Consolider vos compétences sur le logiciel Excel (suite Microsoft Office)
- Utiliser et lier plusieurs feuilles du même classeur ou lier des cellules de différentes feuilles et de différents classeurs
- Créer des tableaux de synthèse (récapitulatifs)
- Exploiter et organiser les listes d'informations, en faire la synthèse, obtenir des statistiques
- Apprendre à communiquer et à valoriser des données et des chiffres



PRÉSENTIEL

7 HEURES
SOIT 1 JOUR

DÉBUTER AVEC WORD

- Acquérir les bases essentielles du logiciel Word (suite Microsoft Office)
- Savoir rédiger et écrire un courrier Word simple, notes et documents
- Mettre en forme un document et l'imprimer
- Apprendre à communiquer tout type d'information efficacement grâce au logiciel



PRÉSENTIEL

14 HEURES
SOIT 2 JOURS

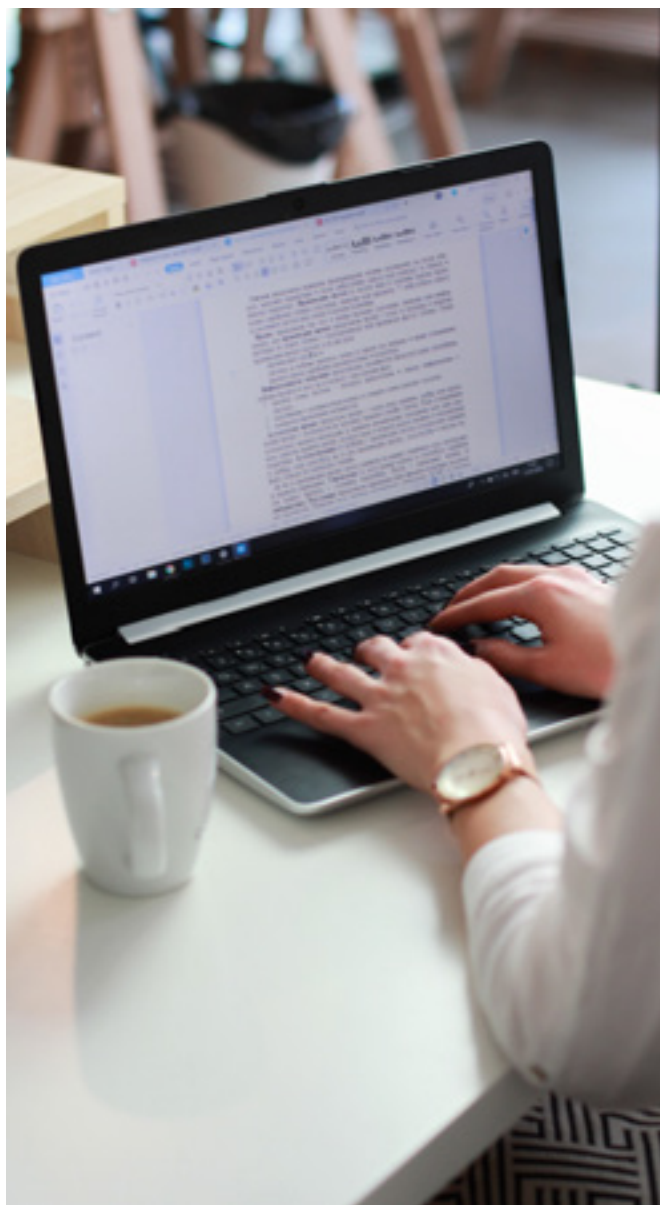
SE PERFECTIONNER AVEC WORD

- Organiser son travail dans Word pour concevoir rapidement tous types de documents
- Gagner un temps précieux par la maîtrise des fonctionnalités avancées



PRÉSENTIEL

7 HEURES
SOIT 1 JOUR



INITIATION À L'INFOGRAPHIE

- Connaître les principes fondamentaux du design graphique
- Utiliser les fonctionnalités de base d'Adobe Photoshop et Illustrator pour créer des supports de communication et faire de la retouche photo



PRÉSENTIEL

21 HEURES
SOIT 3 JOURS

SE LANÇER SUR LES RÉSEAUX SOCIAUX

- Comprendre les plateformes existantes : leurs usages, utilités et fonctionnalités
- Identifier les réseaux pertinents pour sa cible et son offre
- Mettre en ligne une présence professionnelle et soignée
- Créer, publier des contenus de qualité



PRÉSENTIEL

3 HEURES 30
SOIT 1/2 JOURNÉE

DÉVELOPPER SA NOTORIÉTÉ ET ANIMATION DES RÉSEAUX SOCIAUX

- Construire une image de marque cohérente et différenciante
- Asseoir une présence notable sur les réseaux sociaux
- Lancer sa dynamique de visibilité et favoriser de l'engagement
- Comprendre et utiliser les indicateurs pour améliorer la stratégie



PRÉSENTIEL

3 HEURES 30
SOIT 1/2 JOURNÉE



DÉBUTER EN CYBERSÉCURITÉ

- Sensibiliser les participants aux menaces numériques actuelles et à leurs impacts potentiels
- Développer une culture de cybersécurité pour sécuriser son usage professionnel et personnel du numérique
- Acquérir des réflexes concrets pour réduire les risques liés aux cyberattaques



PRÉSENTIEL

3 HEURES 30
SOIT 1/2 JOURNÉE

SE PERFECTIONNER EN CYBERSÉCURITÉ

- Approfondir ses connaissances en cybersécurité afin de mieux protéger son organisation face aux menaces avancées
- Comprendre le cadre réglementaire et les obligations légales liées à la protection des données
- Développer des compétences opérationnelles pour sécuriser ses outils numériques et réagir efficacement en cas d'incident



PRÉSENTIEL

14 HEURES
SOIT 2 JOURS



DÉBUTER AVEC L'IA

- Comprendre les rôles et les implications des Intelligence Artificielles Génératives (IAG) dans le cadre professionnel
- Tirer parti de ChatGPT et des IAG pour économiser du temps dans les tâches quotidiennes
- Capitaliser sur les IAG pour renforcer son efficacité
- Les participants seront en mesure d'appliquer un savoir et d'utiliser un savoir-faire pour exécuter des tâches et résoudre des problèmes. Ils seront capables de mettre en œuvre des savoir-faire dans des situations de travail pour leur développement professionnel ou personnel



PRÉSENTIEL

7 HEURES
SOIT 1 JOUR

SE PERFECTIONNER AVEC L'IA

- Approfondir ses connaissances sur l'Intelligence Artificielle Générative (IAG)
- Maîtriser les outils avancés et les techniques de l'IAG pour une application efficace dans différents contextes professionnels
- Développer des compétences en automatisation et en création de contenus avec l'IAG
- Les participants seront en mesure d'appliquer un savoir et d'utiliser un savoir-faire pour exécuter des tâches et résoudre des problèmes. Ils seront capables de mettre en œuvre des savoir-faire dans des situations de travail pour leur développement professionnel ou personnel



PRÉSENTIEL

14 HEURES
SOIT 2 JOURS



TECHNIQUES PROFESSIONNELLES

GESTION DES PLAINTES ET DES CONFLITS

- Découvrir les profils comportementaux du client
- Gérer les situations difficiles en face à face
- Acquérir les techniques pour anticiper et désamorcer les situations difficiles selon les nationalités



PRÉSENTIEL

14 HEURES
SOIT 2 JOURS

FORMATION EMPLOYÉ(E) DE MÉNAGE

- Acquérir les techniques et bons réflexes
- Sensibiliser à la protection de l'environnement
- Respecter les règles d'hygiène et de sécurité
- Utiliser des produits et matières adaptés



PRÉSENTIEL

14 HEURES
SOIT 2 JOURS

GOUVERNANTES

- Analyser une situation
- Adapter l'intervention d'un point de vue tactique et technique



PRÉSENTIEL

14 HEURES
SOIT 2 JOURS

RELATION CLIENT ET FONDAMENTAUX DE LA VENTE EN COMMERCE DE PROXIMITÉ

- Avoir les clés pour améliorer le Service Client et développer le Chiffre d'Affaires
- Identifier et maîtriser les différentes étapes de l'entretien de vente
- Améliorer sa communication pour mieux cerner les besoins clients en pratiquant l'écoute active et positive
- Traduire son offre en bénéfices client et l'argumenter
- Transformer une objection en élément positif
- Identifier le moment opportun pour conclure et s'engager conjointement



PRÉSENTIEL

14 HEURES
SOIT 2 JOURS

ACCUEILLIR LE CLIENT ET GÉRER LES SITUATIONS DIFFICILES

- Découvrir les profils comportementaux du client
- Comment créer une bonne relation avec les clients
- Gérer les situations difficiles en face à face
- Acquérir les techniques pour anticiper et désamorcer les situations difficiles



PRÉSENTIEL

14 HEURES

SOIT 2 JOURS





MANAGEMENT

DÉLÉGUER POUR RESPONSABILISER

- Mettre en place une délégation cadrée, claire et responsabilisante
- Développer l'autonomie et les compétences de son équipe
- S'adapter aux différents niveaux de maturité de chacun



PRÉSENTIEL

3 HEURES 30
SOIT 1/2 JOURNÉE

LE STRESS : LE DÉMYSTIFIER, LE COMPRENDRE ET L'ACCUEILLIR

- Comprendre ce qu'est le stress
- Éclairer autrement les situations de stress en situation opérationnelle
- Apprendre quelques techniques de régulation du stress



PRÉSENTIEL

3 HEURES 30
SOIT 1/2 JOURNÉE

DONNER ET RECEVOIR DU FEEDBACK

- Comprendre la nécessité du besoin de reconnaissance de chacun et les différentes formes de reconnaissance
- Développer une énergie positive et nourrissante au sein du collectif
- Devenir une entreprise apprenante, qui suscite l'engagement des collaborateurs



PRÉSENTIEL

3 HEURES 30
SOIT 1/2 JOURNÉE

TRAITER LES OBJECTIONS ET PRÉVENIR LES CONFLITS

- Apprendre à écouter pour :
 - Désamorcer les tensions
 - Mieux comprendre son collaborateur et l'aider dans la recherche de solutions
 - Aborder les conflits de manière constructive
- Défendre son point de vue de manière assertive et accepter le point de vue de l'autre



PRÉSENTIEL

3 HEURES 30
SOIT 1/2 JOURNÉE

MANAGEMENT D'ÉQUIPE

- Connaitre le rôle de manager
- Apporter des outils pour permettre d'adapter ses comportements au quotidien



PRÉSENTIEL

14 HEURES

SOIT 2 JOURS



LES BASES DE LA PROGRAMMATION NEURO-LINGISTIQUE (PNL)

- À acquérir des outils de communication pour le quotidien
- À influencer avec intégrité
- À considérer l'impact des patterns relationnels
- À développer sa présence



PRÉSENTIEL

7 HEURES

SOIT 1 JOUR



PÊCHE

BREVET D'APTITUDE À LA CONDUITE DE PETITS NAVIRES (BACPN)

Le brevet d'aptitude à la conduite de petits navires permet à son titulaire d'exercer les fonctions de capitaine ou matelot de navires à moteur de puissance propulsive inférieure à 160 kW et de longueur inférieure à 12 mètres effectuant :

- soit, une navigation à moins de 2 milles du point de départ ne transportant aucun passager,
- soit, une navigation cumulativement à moins de 6 milles du point de départ et moins de 2 milles d'un abri, et transportant au plus 12 passagers



PRÉSENTIEL

110 HEURES 30
SOIT 16 JOURS

HYGIÈNE ALIMENTAIRE À BORD DES NAVIRES DE PÊCHE

- Identifier les grands principes de la réglementation en relation avec la pêche et la vente de produits de la mer
- Analyser les risques liés à une insuffisance d'hygiène
- Mettre en œuvre les principes de l'hygiène appliqués à la pêche et la vente de produits de la mer



PRÉSENTIEL

14 HEURES
SOIT 2 JOURS

CERTIFICAT DE FORMATION DE BASE À LA SÉCURITÉ (CFBS)

- Réduire au minimum le risque d'incendie et être préparé à faire face à des situations d'urgence dues à un incendie
- Lutter contre les incendies et les éteindre
- Survivre en mer
- Apporter les premiers soins médicaux
- Assimiler les règles d'hygiène et de sécurités
- Prévenir la pollution du milieu marin



PRÉSENTIEL

52 HEURES
RÉPARTIES EN
4 MODULES

CERTIFICAT RESTREINT D'OPÉRATEUR (CRO)

- Acquérir les compétences nécessaires à l'exploitation des stations de navire et des équipements radio de secours des embarcations de sauvetage
- Devenir opérateur des radiocommunications à bord d'un navire exploité dans le cadre du SMDSM



PRÉSENTIEL

24 HEURES

RÉPARTIES
SUR 4 JOURS

MÉDICALE 1

- Acquérir les connaissances médicales nécessaires pour permettre aux personnels désignés pour assurer la responsabilité des soins médicaux de prendre immédiatement les mesures efficaces en cas d'accident ou de maladie à bord, et ce, pendant le temps nécessaire pour que le blessé ou le malade soit pris en charge par une structure de soins médicalisés



PRÉSENTIEL

14 HEURES

SOIT 2 JOURS

MÉDICALE 1 RECYCLAGE

- Révision des acquis, de la pratique, dans un objectif d'opérationnalité
- Être capable d'assurer les premiers secours en équipe mer, de veiller à l'hygiène et à la prévention des risques
- Porter et organiser les soins à bord en étroite collaboration avec le médecin du CCMM lors de téléconsultations
- Prendre en charge un blessé, un malade



PRÉSENTIEL

11 HEURES

SOIT 1 JOUR 1/2





ENVIRONNEMENT

CERTIFICAT INDIVIDUEL PROFESSIONNEL PRODUITS PHYTOPHARMACEUTIQUES (CERTIPHYTO) : CATÉGORIE OPÉRATEUR INITIAL

- Obtenir le certificat individuel professionnel attestant de l'acquisition par le titulaire de connaissances appropriées pour exercer l'activité liée à « l'utilisation à titre professionnel des produits phytopharmaceutiques - décideur en entreprise non soumise à agrément »
- Connaître la réglementation
- Prévenir les risques pour la santé
- Prévenir les risques pour l'environnement
- Évaluer les techniques alternatives à l'utilisation des produits phytopharmaceutiques



PRÉSENTIEL

21 HEURES
SOIT 3 JOURS

CERTIFICAT INDIVIDUEL PROFESSIONNEL PRODUITS PHYTOPHARMACEUTIQUES (CERTIPHYTO) : CATÉGORIE OPÉRATEUR RENOUVELLEMENT

- Renouveler le certificat nécessaire à l'utilisation des produits phytopharmaceutiques dans la catégorie Opérateur
- Identifier les risques liés à l'utilisation des produits phytosanitaires sur ma santé et mon environnement et mettre en place des mesures de prévention et de protection
- Raisonner mon utilisation des produits phytosanitaires et définir une stratégie pour réduire leur utilisation



PRÉSENTIEL

7 HEURES
SOIT 1 JOUR

CERTIFICAT INDIVIDUEL PROFESSIONNEL PRODUITS PHYTOPHARMACEUTIQUES (CERTIPHYTO) : CATÉGORIE DÉCIDEUR INITIAL

- Obtenir le certificat individuel professionnel attestant de l'acquisition par le titulaire de connaissances appropriées pour exercer l'activité liée à « l'utilisation à titre professionnel des produits phytopharmaceutiques - décideur en entreprise non soumise à agrément »
- Connaître la réglementation
- Prévenir les risques pour la santé
- Prévenir les risques pour l'environnement
- Évaluer les techniques alternatives à l'utilisation des produits phytopharmaceutiques



PRÉSENTIEL

21 HEURES
SOIT 3 JOURS

CERTIFICAT INDIVIDUEL PROFESSIONNEL PRODUITS PHYTOPHARMACEUTIQUES (CERTIPHYTO) : CATÉGORIE DÉCIDEUR RENOUVELLEMENT

- Renouveler son certificat « Décideur en Entreprise Non Soumise à Agrément »
- Identifier les risques liés à l'utilisation des produits phytosanitaires sur ma santé et mon environnement et mettre en place des mesures de prévention et de protection
- Raisonner mon utilisation des produits phytosanitaires et définir une stratégie pour réduire leur utilisation



PRÉSENTIEL

7 HEURES
SOIT 1 JOUR

LE DÉVELOPPEMENT DURABLE

- Prendre en compte l'environnement dans la gestion de son établissement
- Découvrir les bonnes pratiques environnementales pour éventuellement obtenir un Ecolabel



PRÉSENTIEL

14 HEURES
SOIT 2 JOURS

LA GESTION DES DÉCHETS ET LE RECYCLAGE ALIMENTAIRE

- Connaître la provenance de ses déchets alimentaires, du gaspillage alimentaire et des coûts associés
- Identifier les actions de réduction des déchets et de réduction de coûts
- Mettre en place un plan de mesure, de suivi et de communication autour de ce projet de réduction de coûts et de déchets



PRÉSENTIEL

14 HEURES
SOIT 2 JOURS

METTRE EN ŒUVRE LA DÉMARCHE ÉCO RESPONSABLE DANS L'ENTREPRISE

- Prendre en compte l'environnement dans la gestion de son établissement
- Découvrir les bonnes pratiques environnementales pour éventuellement obtenir un écolabel
- Acquérir les bases théoriques et s'approprier les outils pour conduire une démarche de développement durable
- Savoir engager toute l'entreprise dans une démarche éco responsable



PRÉSENTIEL

7 HEURES
SOIT 1 JOUR

LES FONDAMENTAUX DE LA RSE

- Comprendre les fondamentaux de la RSE
- Identifier les bénéfices d'une démarche RSE pour leur entreprise
- Structurer une démarche RSE adaptée à leur organisation
- S'approprier des outils et bonnes pratiques pour intégrer la RSE au quotidien
- Mobiliser les équipes et valoriser l'engagement RSE



PRÉSENTIEL

7 HEURES
RÉPARTIES EN
2 MATINÉES

PRODUITS PHYTOSANITAIRES

- Maîtriser le cadre réglementaire relatif aux produits phytosanitaires.
- Comprendre et appliquer les règles de sécurité pour protéger l'environnement et les personnes
- Savoir réduire l'usage des produits phytosanitaires grâce à des méthodes alternatives
- Acquérir les réflexes de traçabilité et de prévention des risques



PRÉSENTIEL

7 HEURES
SOIT 1 JOUR

ÉLAGAGE

- Choisir les équipements, matériel adapté au site d'intervention dans le respect de la réglementation
- Analyser les risques sur l'arbre, l'environnement, le chantier
- Appliquer les techniques de grimpe, de déplacement pour effectuer des élagages en toute sécurité



PRÉSENTIEL

28 HEURES
SOIT 4 JOURS





BIEN-ÊTRE AU TRAVAIL

BIEN MANGER AU TRAVAIL

- Connaître les grands principes de la nutrition
- Identifier les besoins nutritionnels du déjeuner
- Savoir composer des repas équilibrés en mangeant à l'extérieur



PRÉSENTIEL

7 HEURES
SOIT 1 JOUR

MANAGER, PRÉVENIR LES RISQUES PSYCHOSOCIAUX DE VOS ÉQUIPES

- Comprendre les manifestations des risques psychosociaux dans le travail et leur diversité
- Prendre conscience des enjeux liés à la prévention des risques psychosociaux
- S'inscrire dans leur rôle de préventeur pour faire évoluer l'organisation et les comportements



PRÉSENTIEL

14 HEURES
SOIT 2 JOURS

NOUVEAUX MODES ALIMENTAIRES

- Identifier les grands principes des modes alimentaires spécifiques
- Appréhender les techniques culinaires adaptées à ces alimentations
- Mettre en œuvre des recettes adaptées



PRÉSENTIEL

7 HEURES
SOIT 1 JOUR

SAVOIR GÉRER SON STRESS AU TRAVAIL

- Comprendre les mécanismes du stress
- Identifier les symptômes physiques, émotionnels et comportementaux
- Repérer les agents de stress psychosocial au travail
- Savoir garder un stress positif



PRÉSENTIEL

7 HEURES
SOIT 1 JOUR



CERTIFICATION - DIPLÔME

BREVET D'APTITUDE AUX FONCTIONS D'ANIMATEUR (BAFA)

Préparer l'animateur stagiaire à exercer les fonctions suivantes :

- Assurer la sécurité physique et morale des mineurs et en particulier les sensibiliser, dans le cadre de la mise en œuvre d'un projet pédagogique, aux risques liés, selon les circonstances aux conduites addictives ou aux comportements, notamment ceux liés à la sexualité
- Participer à l'accueil, à la communication et au développement des relations entre les différents acteurs
- Participer, au sein d'une équipe, à la mise en œuvre d'un projet pédagogique en cohérence avec le projet éducatif dans le respect du cadre réglementaire des accueils collectifs de mineurs
- Encadrer et animer la vie quotidienne et les activités
- Accompagner les mineurs dans la réalisation de leurs projets

Accompagner l'animateur stagiaire vers le développement d'aptitudes lui permettant de :

- Transmettre et de faire partager les valeurs de la République notamment la laïcité
- Situer son engagement dans le contexte social, culturel et éducatif
- De construire une relation de qualité avec les membres de l'équipe pédagogique et les mineurs, qu'elle soit individuelle ou collective et de veiller notamment à prévenir toute forme de discrimination
- D'apporter, le cas échéant, une réponse adaptée aux situations auxquelles les mineurs sont confrontés



PRÉSENTIEL

3 PARTIES

1. 8 JOURS
2. 14 JOURS (MIN)
3. 6 JOURS

DIRIGEANT PME : INNOVATION, IMPACT ET CROISSANCE

- Évaluer sans concession la situation de votre entreprise dans son environnement
- Faire le point sur le fonctionnement de votre organisation et votre rôle de dirigeant
- Renforcer votre maîtrise des méthodes et outils nécessaires à une gestion performante
- Développer vos capacités d'innovation et d'impact pour intégrer les nouvelles données technologiques, environnementales et sociétales
- Élaborer un plan de développement à moyen terme, fiable et robuste
- Préparer la mise en œuvre de votre stratégie en intégrant les principaux risques ainsi que les indicateurs de performance et d'impact



PRÉSENTIEL

84 HEURES
SOIT 12 JOURS

TÉLÉPILOTE PROFESSIONNEL DRONE

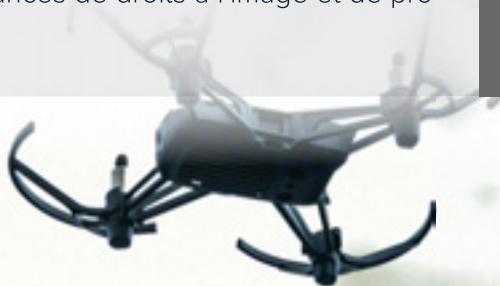
Permettre aux télépilotes d'acquérir les compétences théoriques et pratiques pour opérer en conformité avec la réglementation européenne (catégories ouvertes A1, A2, A3 et scénarios standards STS01 & STS02)

- Préparer une mission et le matériel dans le cadre de :
- Télépiloter un drone Multirotors civil à usage professionnel en situation normale et anormale
- Réaliser des missions techniques (inspection d'ouvrage, missions techniques, mission de suivi de chantier, captation d'image dans un but de travail de photogrammétrie...) dans le cadre de la promotion immobilière
- Connaître les principes de la propriété intellectuelle, en matière d'imagerie immobilière
- Savoir réaliser des missions dans le domaine de la vente immobilière
- Connaître les principes de réglages des capteurs photos et vidéo, ainsi que le choix du matériel propre à l'immobilier
- Être autonome en matière de connaissances de droits à l'image et de propriétés privées



PRÉSENTIEL

84 HEURES
SOIT 12 JOURS



DEVENIR GUIDE TOURISTIQUE À SAINT-BARTHÉLEMY

- Maîtriser le cadre juridique du guide touristique et ses responsabilités
- Développer une connaissance de la faune, de la flore et plus généralement de l'environnement du territoire
- Proposer des prestations et un accueil client de qualité
- Amener son entreprise à la réussite
- Préparer l'examen local pour devenir guide touristique à St Barthélemy
- Accompagner et guider des visiteurs touristiques



PRÉSENTIEL

98 HEURES
SOIT 14 JOURS



TRANSPORT

FORMATION CONTINUE DES CONDUCTEURS DE TRANSPORT ROUTIER DE MARCHANDISES

Permettre au conducteur, à partir d'un bilan de ses connaissances et compétences de :

- Se perfectionner à une conduite rationnelle axée sur les règles de sécurité et la réduction de l'incidence de la conduite sur l'environnement
- Actualiser ses connaissances en matière de réglementation du transport ainsi que de santé, sécurité routière, sécurité environnementale, service et logistique,
- Améliorer ses pratiques dans ces domaines



PRÉSENTIEL

14 HEURES
SOIT 2 JOURS

DEVENIR CONDUCTEUR DE TRANSPORT ROUTIER DE MARCHANDISES

Permettre au conducteur, à partir d'un bilan de ses connaissances et compétences de :

- Se perfectionner à une conduite rationnelle axée sur les règles de sécurité et la réduction de l'incidence de la conduite sur l'environnement
- Actualiser ses connaissances en matière de réglementation du transport ainsi que de santé, sécurité routière, sécurité environnementale, service et logistique,
- Améliorer ses pratiques dans ces domaines



PRÉSENTIEL

35 HEURES
SOIT 5 JOURS

DEVENIR CONDUCTEUR DE TRANSPORT ROUTIER DE MARCHANDISES - 3.5T

- Acquérir les connaissances de base en réglementation et en gestion pour l'exploitation d'entreprises afin d'exercer à Saint-Barthélemy l'activité de transporteur routier de marchandises avec des véhicules au PTAC $\leq 3,5t$



PRÉSENTIEL

70 HEURES
SOIT 10 JOURS

EXPLOITER UNE ENTREPRISE DE TRANSPORT ROUTIER DE MARCHANDISES + 3.5 TONNES

- Acquérir l'ensemble des dispositions et obligations professionnelles/réglementaires dans le cadre de l'activité que le gestionnaire envisage de développer ou de créer
- Définir les organismes et/ou structures d'aides et de conseil auxquels il peut faire appel
- Mettre en œuvre les connaissances et aptitudes pratiques nécessaire pour diriger une entreprise de transport routier de marchandises sur le territoire de Saint Barthélemy
- Assurer la pérennité et rentabilité économiques de l'entreprise



PRÉSENTIEL

210 HEURES
DONT 192 HEURES
DE FORMATION
ET
18 HEURES
D'EXAMENS

EXPLOITER UNE ENTREPRISE DE TRANSPORT ROUTIER DE VOYAGEURS À SAINT-BARTHÉLEMY

- Acquérir l'ensemble des dispositions et obligations professionnelles/réglementaires dans le cadre de l'activité que le gestionnaire envisage de développer ou de créer. Définir les organismes et/ou structures d'aides et de conseil auxquels il peut faire appel
- Mettre en œuvre les connaissances et aptitudes pratiques nécessaire pour diriger une entreprise de transport routier de marchandises sur le territoire de Saint Barthélemy
- Assurer la pérennité et rentabilité économiques de l'entreprise



PRÉSENTIEL

210 HEURES

CERTIFICAT DE CAPACITÉ PROFESSIONNELLE CONDUCTEUR DE TAXI

- Acquérir les connaissances et compétences nécessaires à l'exercice de la profession de conducteur de taxi
- Se préparer à l'examen d'accès à la profession



PRÉSENTIEL

140 HEURES
SOIT 30 JOURS

FORMATION CONTINUE OBLIGATOIRE DES CONDUCTEURS DE TRANSPORT DE VOYAGEURS À SAINT-BARTHÉLEMY

- Permettre au conducteur de se perfectionner à la conduite rationnelle axé sur les règles de sécurité, connaître, appliquer et respecter les réglementations du transport ainsi que les règles relatives à la santé, la sécurité routière la sécurité environnementale, le service et la logistique (Arrêté du 3 janvier 2008)



PRÉSENTIEL

14 HEURES
SOIT 2 JOURS

FORMATION INITIALE MINIMALE OBLIGATOIRE DES CONDUCTEURS DE TRANSPORT DE VOYAGEURS DE SAINT-BARTHÉLEMY

- Permettre au conducteur de se perfectionner à la conduite rationnelle axé sur les règles de sécurité, connaître, appliquer et respecter les réglementations du transport ainsi que les règles relatives à la santé, la sécurité routière la sécurité environnementale, le service et la logistique. (Arrêté du 3 janvier 2008)



PRÉSENTIEL

**35 HEURES
SOIT 5 JOURS**

FORMATION CONTINUE OBLIGATOIRE DE CONDUCTEURS DE TAXI

- La formation continue obligatoire prévue à l'article R 3120-8-2 du code des transports permet la mise à jour des connaissances essentielles pour la pratique de l'activité de conducteur de taxi



PRÉSENTIEL

**14 HEURES
SOIT 2 JOURS**

AGENTS DE CONTRÔLE SUR ROUTE DANS LES SERVICES PUBLICS DE TRANSPORT DE MARCHANDISES DE SAINT-BARTHÉLEMY

- Acquérir les connaissances réglementaires du code des transports de St-Barthélemy et l'impact économique du transport de marchandises sur l'île
- Déterminer ses champs de compétences et adapter son comportement en fonction des types de contrôle sur route



PRÉSENTIEL

**14 HEURES
SOIT 2 JOURS**

CONDUCTEUR ACCOMPAGNATEUR DE PERSONNE EN SITUATION DE HANDICAP OU À MOBILITÉ RÉDUITE À SAINT-BARTHÉLEMY

- Prendre en charge des personnes en situation de handicap ou à mobilité réduite en transport spécialisé de personnes
- Répondre aux exigences de l'accord de Branche du 7 juillet 2009



PRÉSENTIEL

**14 HEURES
SOIT 2 JOURS**

DEVENIR CONDUCTEUR DE TRANSPORT EN COMMUN À SAINT-BARTHÉLEMY

- Connaître les obligations générales des conducteurs de navette
- Connaître le circuit de la ligne et les différents arrêts matérialisés
- Maîtriser les consignes particulières de conduite de la navette de St Barth
- Maîtriser les consignes particulières de sécurité
- Développer de bonnes relations avec les usagers
- Identifier sa pratique en matière de gestion de conflits
- Acquérir des outils pratiques d'identification des situations conflictuelles et potentiellement conflictuelles
- Acquérir des techniques de communication pour résoudre les conflits en tant que participant ou médiateur



PRÉSENTIEL

21 HEURES

SOIT 3 JOURS





BILAN DE COMPÉTENCES

RÉALISATION D'UN BILAN DE COMPÉTENCES (FORMAT 24H)

Il se décompose en 3 phases : phase préliminaire, phase d'investigation et phase de conclusion qui ont pour objectifs de :

- Analyser ses compétences personnelles et professionnelles, ses aptitudes et ses motivations
- Définir son projet professionnel et, le cas échéant, un projet de formation
- Utiliser ses atouts comme un instrument de négociation pour un emploi, une formation ou une évolution de carrière
- Aider à une prise de décision à un moment de son parcours professionnel en bénéficiant d'un regard extérieur et neutre qui permet de prendre du recul
- Permettre de reprendre confiance en soi, en ses capacités pour déterminer un projet réaliste
- Aider à anticiper des changements dans l'entreprise ou sur le marché de l'emploi, et préparer la reconversion vers un autre métier, et entretenir une dynamique de motivation au travail

Cette action, exclusivement individuelle, est réalisable en présentiel, dans nos locaux, ou en visio avec l'une de nos formatrices, basée en métropole.

Le bilan de compétences coûte 2 200 €. Il est possible de financer cette démarche par différents financeurs :

Si vous êtes salarié(e), votre entreprise peut demander une prise en charge à l'opérateur de compétences unique de Saint-Barthélemy.

Si vous êtes chef d'entreprise ou conjoint collaborateur, vous pouvez demander un financement à votre Fonds d'Assurance Formation - FAF.

Si vous êtes un particulier, vous pouvez utiliser votre Compte Personnel de Formation – CPF.

Si vous êtes demandeur d'emploi, vous pouvez demander à votre conseiller France Travail si un financement est possible.



PRÉSENTIEL

24 HEURES

RÉPARTIES
EN 10 SESSIONS
DE 1H À 2H30

PROGRAMME
DE 2 OU 3 MOIS
SELON
VOS DISPONIBILITÉS

SI VOUS SOUHAITEZ ÊTRE ACCOMPAGNÉ(E) SUR UN BILAN DE
COMPÉTENCES, OU POUR OBTENIR UN COMPLÉMENT D'INFORMATION,
N'HÉSITEZ PAS À NOUS CONTACTER
AU **05.90.27.12.55** OU SUR **FORMATION@CEMSTBARTH.COM**





VAE

ACCOMPAGNEMENT À LA VALIDATION DES ACQUIS DE L'EXPÉRIENCE (VAE) : DE L'ANALYSE DE L'EXPÉRIENCE À LA PRÉSENTATION DEVANT LE JURY

Ce dispositif, essentiel pour les professionnels de l'île, permet à toute personne, quel que soit son âge, son niveau d'études ou son statut, de faire reconnaître officiellement les compétences acquises au cours de ses expériences professionnelles ou personnelles. Ce processus peut conduire à **l'obtention d'une certification** (diplôme allant du CAP jusqu'au diplôme supérieur, titre professionnel ou certificat de qualification inscrit au RNPC) **sans passer par un cursus scolaire classique.**

La VAE qui est un **projet personnel**, valorise ainsi l'expérience sur le terrain en la rendant **équivalente à des qualifications formelles** et couvre tous les secteurs d'activités. Elle s'adresse aussi bien aux salariés qu'aux bénévoles ou aux travailleurs indépendants.

En tant qu'entreprise :

Vous pouvez accompagner vos salariés dans une VAE. L'intérêt pour vous est de valoriser les compétences internes, de fidéliser vos salariés et d'accroître leur qualification sans avoir recours à un recrutement externe.

En tant que salarié(e) demandeur d'emploi ou chef d'entreprise :

La VAE vous offre l'opportunité d'obtenir un diplôme, de sécuriser votre parcours professionnel et d'accélérer votre évolution de carrière ou une reconversion. Elle permet également de répondre à l'obligation d'obtenir certains diplômes pour exercer des professions réglementées, comme charpentier ou électricien par exemple.

Cet accompagnement a pour objectif de :

- Comprendre le processus de la VAE : Appréhender les étapes et les exigences de la Validation des Acquis de l'Expérience
- Identifier les compétences à valoriser : Faire le lien entre l'expérience professionnelle et les référentiels de certification
- Structurer le dossier VAE : Aider à la rédaction du dossier en respectant les attendus méthodologiques
- Se préparer à l'entretien avec le jury : Acquérir les techniques de présentation orale et de justification des compétences
- Optimiser ses chances de validation : Identifier les points forts de son parcours et les axes à améliorer



PRÉSENTIEL

26 HEURES
RÉPARTIES ENTRE
12 À 15 ENTRETIENS
DE 1H À 2H

La VAE à Saint-Barthélemy coûte entre 3.500 et 4.000€. Il est possible de financer cette démarche par différents financeurs :

Si vous êtes salarié(e), votre entreprise peut demander une prise en charge auprès d'AKTO, l'opérateur de compétences unique de Saint-Barthélemy.

Si vous êtes chef d'entreprise ou conjoint collaborateur, vous pouvez demander un financement à votre Fonds d'Assurance Formation - FAF.

Si vous êtes un particulier, vous pouvez utiliser votre Compte Personnel de Formation – CPF.

Si vous êtes demandeur d'emploi, vous pouvez demander à votre conseiller France Travail si un financement est possible.

Ces coûts n'incluent pas les frais de jury, qui peuvent varier selon le diplôme et l'organisme certificateur.



LES ÉTAPES CLÉS

1. Contacter la CEM
2. Le premier entretien – gratuit – permet de définir et d'expliquer la VAE et de choisir le diplôme le plus adapté à votre situation
3. L'accompagnement VAE : Un entretien d'environ 1h30 par semaine est programmé. L'objectif est de prendre chaque bloc de compétences du diplôme visé et de les justifier avec votre expérience. La rédaction de votre livret sera réalisée sur votre temps personnel afin d'en discuter avec votre accompagnateur lors des prochains rendez-vous
4. Remise du dossier au jury
5. Passage devant le jury à l'oral : l'examen oral se déroule en visioconférence.
Réception du diplôme

SI VOUS SOUHAITEZ ÊTRE ACCOMPAGNÉ(E) SUR UN PARCOURS VAE, OU POUR OBTENIR UN
COMPLÉMENT D'INFORMATION,
N'HÉSITEZ PAS À NOUS CONTACTER
AU **05.90.27.12.55** OU SUR **FORMATION@CEMSTBARTH.COM**



ATELIERS

Sur une ou deux journées, cela sera l'occasion de partager des expériences et d'apprendre de nouvelles compétences. Elles pourront être mises en application dans votre profession, mais également enrichir vos aptitudes personnelles contribuant à votre bien-être.

DÉCORATION D'INTÉRIEUR

- Apprendre les bases de la décoration intérieure et savoir les appliquer à différents types d'espaces
- Comprendre comment optimiser un intérieur en fonction de l'espace disponible et des besoins
- Savoir créer une harmonie visuelle en utilisant les couleurs, les matériaux, et les accessoires de manière judicieuse
- Réaliser un projet personnel de décoration, de la conception à la mise en œuvre



PRÉSENTIEL

16 HEURES
SOIT 2 JOURS

COUTURE

- Découvrir les bases de la couture à la main et à la machine
- Savoir lire et interpréter un patron
- Réaliser une pièce simple (sac, coussin, vêtement basique)
- Maîtriser les techniques de finition
- Prendre confiance dans l'utilisation des outils de couture



PRÉSENTIEL

10 HEURES
SOIT 3 1/2 JOURNÉES

ATELIER JARDIN SANS PRODUITS CHIMIQUES, SANS ARROSAGE - NIVEAU 1

- Comprendre les besoins fondamentaux des plantes adaptées au climat de Saint-Barthélemy et leur équilibre naturel dans un jardin sans produits chimiques ni arrosage
- Identifier les végétaux présents, leurs spécificités et leur rôle dans l'écosystème local
- Appliquer des techniques d'entretien adaptées aux conditions de Saint-Barthélemy : taille, désherbage, paillage et gestion des déchets
- Adopter des pratiques durables pour favoriser un jardin résilient et autonome dans un environnement insulaire



PRÉSENTIEL

3 HEURES
SOIT 1/2 JOURNÉE



ATELIER INITIATION AU CROCHET

- Découvrir les bases du crochet
- Apprendre à tenir le crochet et le fil
- Réaliser les points de base
- Réaliser un petit projet simple



PRÉSENTIEL

5 HEURES

SOIT 2 1/2 JOURNÉES

INITIATION À LA PHOTOGRAPHIE

- Comprendre les bases techniques de la photographie
- Apprendre à se servir des réglages de base d'un appareil photo ou smart-phone
- Découvrir les règles de cadrage et de composition
- Réaliser ses premières photos avec intention



PRÉSENTIEL

3 HEURES

SOIT 1/2 JOURNÉE

INITIATION À LA RETOUCHE PHOTOGRAPHIQUE : DU CLIC À L'IMAGE SUBLIME

- Comprendre les notions de base de l'image numérique (formats, luminosité, contraste, couleurs)
- Maîtriser les étapes d'un flux de travail efficace : importation, organisation, tri et sélection des photos
- Savoir appliquer les corrections fondamentales (exposition, recadrage, balance des couleurs, netteté)
- Découvrir et pratiquer les techniques de retouche intermédiaire et avancée (retouches sélectives, suppression d'éléments, HDR, panoramas)
- Être capable de retoucher de façon autonome un portrait et un paysage en appliquant les méthodes vues en atelier



PRÉSENTIEL

3 HEURES

SOIT 1/2 JOURNÉE

LE LANGAGE CORPOREL NIVEAU 1

- Comprendre l'importance du langage corporel dans la communication
- Décrypter les principaux signaux corporels (gestes, postures, expressions)
- Développer une meilleure compréhension des émotions et intentions des interlocuteurs
- Adapter son propre langage corporel pour améliorer ses interactions



PRÉSENTIEL

3 HEURES 30

SOIT 1/2 JOURNÉE

LE LANGAGE CORPOREL NIVEAU 2

- Repérer et comprendre les émotions universelles selon Paul Ekman
- Décoder les micro-expressions pour identifier les émotions fugaces et authentiques
- Détecter les contradictions entre langage verbal et non verbal
- Développer une observation fine et stratégique pour anticiper et mieux interagir
- Renforcer sa communication en utilisant la synchronisation non verbale



PRÉSENTIEL

3 HEURES 30
SOIT 1/2 JOURNÉE

LE LANGAGE CORPOREL NIVEAU 3

- Approfondir la compréhension du langage corporel au niveau stratégique
- Développer un leadership authentique en affinant sa présence et sa communication
- Identifier les signes de dissymétrie faciale et ce qu'ils révèlent
- Différencier stress et dissimulation, éviter les biais de détection du mensonge
- Maîtriser des techniques avancées d'observation et d'analyse comportementale



PRÉSENTIEL

3 HEURES 30
SOIT 1/2 JOURNÉE

LEADERSHIP EN AFFAIRES : INFLUENCER AVEC INTÉGRITÉ

- Comprendre l'impact du langage corporel sur la communication et l'influence
- Développer une posture mentale et physique adaptée aux relations professionnelles
- Adapter leur communication non verbale en fonction des contextes et des interlocuteurs
- Renforcer leur autorité et leur leadership tout en inspirant la confiance
- Mieux gérer les relations hiérarchiques et les interactions en négociation



PRÉSENTIEL

3 HEURES 30
SOIT 1/2 JOURNÉE

PRÉFÉRENCES CÉRÉBRALES

- Découverte de votre profil de pensée unique
- Stratégies pour mieux collaborer et gérer des équipes
- Adapter leur communication et leur prise de décision en fonction des profils
- Techniques concrètes pour optimiser votre leadership et prise de décision
- Exercices interactifs pour booster votre efficacité et résoudre les problèmes avec agilité
- Comprendre les principes des préférences cérébrales et du HBDI®



PRÉSENTIEL

3 HEURES 30
SOIT 1/2 JOURNÉE

LA CEM RESTE À VOTRE ÉCOUTE POUR DÉVELOPPER UN THÈME D'ATELIER EN PARTICULIER.

INFORMATIONS COMPLÉMENTAIRES

NOTRE CATALOGUE NE RÉPOND PAS A VOS BESOINS ?

Pas d'inquiétude, nous pouvons étudier précisément vos besoins, pour vous proposer une solution adaptée.

Chaque année, nous avons pour objectif de développer notre offre de formation afin d'améliorer les prestations proposées sur Saint-Barthélemy. Ainsi grâce à vous, nous allons pouvoir étendre notre offre !

L'équipe du Centre de Formation sera ravie de vous accompagner pour mener à terme votre projet.

Pour connaître les programmes détaillés, les dates, les lieux et les coûts pédagogiques de chaque formation, rendez-vous sur le site de la CEM, ou contactez votre Centre de Formation.

CHAMBRE ECONOMIQUE MULTIPROFESSIONNELLE

Etablissement Public Territorial

Centre Elvina

57, chemin des sables • Saint-Jean

97133 Saint-Barthélemy

Tél.: 05.90.27.12.55

Salle Mango : Bâtiment principal de la CEM

Salle Tamarin : 108 Centre Commercial Les Sables 1
(en face du notaire) – Saint-Jean

Salle Pélican : 108 Centre Commercial Les Sables 1
(en face du notaire) – Saint-Jean

Salle Corail : 108 Centre Commercial Les Sables 1
(en face du notaire) – Saint-Jean

@ www.cemstbarth.com

formation@cemstbarth.com

@CemStBarthOfficiel

@cemstbarth



**SI VOUS SOUHAITEZ VOUS INSCRIRE A L'UNE DE
NOS FORMATIONS, NOUS VOUS INVITONS À COMPLÉTER
LE BULLETIN D'INSCRIPTION EN LIGNE.**



NOS PARTENAIRES

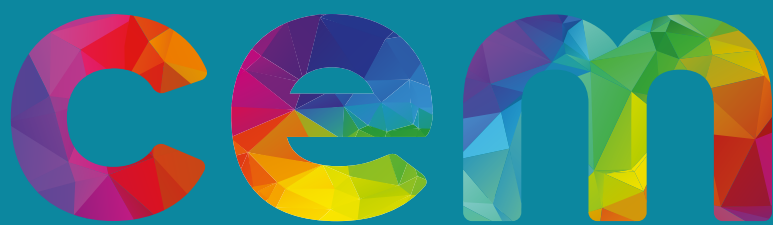


Graphisme : July On The Moon

SIREN : 130 004 708

N° Déclaration d'activité : 95 970165497

N° Certificat Qualiopi : FR085894-2



CHAMBRE ECONOMIQUE
MULTIPROFESSIONNELLE
—— Saint-Barthélemy ——